

34^a

Conferencia Anual de IAFFE Guía y Programa

**Economía Feminista y Cambio Transformador:
Ideas, Políticas y Movimientos**

Conferencia Virtual: 26–27 de junio de 2026

Conferencia Presencial: Julio 8–11, 2026

Universidad ICESI | Cali, Colombia





Foto por Flavio Carpio

ÍNDICE

Palabras de Bienvenida	4
Bienvenida del Anfitrión Local	5
Patrocinadores	6
Comités Organizadores y Convocatoria de Ponencias	7
Sobre los Organizadores	10
Medios y Comunicación	11
Sección I: Conferencia Virtual	12
Información General de la Conferencia Virtual	13
Programa de la Conferencia Virtual – 26 de junio	15
Programa de la Conferencia Virtual – 27 de junio	20
Sección II: Conferencia Presencial	26
Información sobre Cali y Viaje	27
Información General de la Conferencia	29
Mapas del Campus ICESI	31
Pautas para las Presentaciones	32
Programa General de la Conferencia	34
Pre-Conferencia: Jóvenes Académiques (8 de julio)	36
Día 1: 9 de julio de 2026	37
Plenaria de Apertura (9 de julio, 9:00 am)	37
Sesiones Simultáneas 1 (9 de julio, 11:15 am)	37
Sesiones Simultáneas 2 (9 de julio, 1:45 pm)	41
Sesiones Simultáneas 3 (9 de julio, 3:25 pm)	44
Plenaria Local y Recepción de Apertura (9 de julio)	47
Día 2: 10 de julio de 2026	49
Desayuno para Nuevos Miembros y Discurso Presidencial (10 de julio)	49
Sesiones Simultáneas 4 (10 de julio, 11:00 am)	50
Sesiones Simultáneas 5 (10 de julio, 1:30 pm)	52
Sesiones Simultáneas 6 (10 de julio, 3:10 pm)	57
Sesiones Simultáneas 7 (10 de julio, 5:00 pm)	60
Eventos de Redes Regionales y Cena de la Conferencia (10 de julio)	63
Día 3: 11 de julio de 2026	64
Sesiones Simultáneas 7 (11 de julio, 9:10 am)	64
Plenaria de Clausura (11 de julio)	67
Eventos Paralelos	68
Apoyo del Personal y Contactos Importantes	70

PALABRAS DE BIENVENIDA

Es un gran placer darles la bienvenida a la 34.^a Conferencia Anual de IAFFE, **Economía Feminista y Cambio Transformador: Ideas, Políticas y Movimientos**. Esta es una conferencia grande con más de 500 participantes y es la primera vez que se realiza de manera bilingüe.

Nos reunimos en un momento de profundos desafíos globales y de profundas posibilidades. Somos testigos de nuevas presiones democráticas, violencia, desigualdades crecientes, crisis ambientales y mayores incertidumbres sobre nuestro futuro colectivo. Pero también somos testigos de actos notables de resistencia, solidaridad y transformación. La economía feminista ha contribuido desde hace mucho tiempo a entender estas dos realidades, tanto las estructuras que producen la desigualdad como las posibilidades de crear alternativas más justas y equitativas. Plantea preguntas fundamentales sobre cómo se organizan las economías, qué trabajo se valora, qué voces se escuchan y de quién importa el bienestar. Desafía los paradigmas económicos dominantes y ofrece visiones alternativas basadas en el cuidado, la justicia y el florecimiento colectivo.

Esta conferencia celebra esa tradición transformadora al reconocer que las ideas, las políticas y los movimientos importan. El cambio transformador rara vez surge de una sola fuente, sino que se moldea a través de las interacciones entre la academia y el activismo, las instituciones y las comunidades, y entre las solidaridades locales y globales.

Los temas que nos reúnen esta semana reflejan la riqueza y diversidad del pensamiento y la práctica de la economía feminista. Abordaremos cuestiones de cuidado, trabajo, sostenibilidad, justicia económica, políticas públicas, identidad e interseccionalidad, perspectivas decoloniales y poscoloniales, y las múltiples formas en que los movimientos sociales han desafiado y reconfigurado los sistemas económicos y políticos. Lo más importante es que esta conferencia es un espacio de diálogo. Es un espacio donde académiques, activistas, responsables de políticas, profesionales y estudiantes se reúnen para intercambiar ideas, establecer conexiones e imaginar nuevas posibilidades. Las conversaciones que comienzan aquí tienen el potencial de extenderse mucho más allá de estos pocos días, contribuyendo al trabajo continuo de crear economías y sociedades que valoren la dignidad, la igualdad y el cuidado.

Gracias a todas las personas que han contribuido a hacer posible esta conferencia: nuestras anfitrionas en ICESI, especialmente Natalia Escobar, Lina Buchely, Yuli Quinceno y Odilia Mayorga, y nuestras anfitrionas de las Mesas de Economía Feminista, especialmente Ana Isabel Arenas Saavedra; todo el personal de IAFFE, especialmente Mayra, Paulina, Wendy y MaryBeth; tanto los comités de selección de programa como de ponencias, y todes los voluntaries. Gracias también a todes ustedes: presentadores, participantes y personas que nos apoyan.

Bienvenides a la conferencia. Les deseo a todes unos días inspiradores, estimulantes y productivos.



Sara Cantillon

Presidenta de la Conferencia

BIENVENIDA DEL ANFITRIÓN LOCAL

Si alguien nos hubiera dicho hace unos años que estaríamos dando la bienvenida a economistas feministas, académiques, activistas, estudiantes y agentes de cambio de todo el mundo a nuestra ciudad, probablemente no lo habríamos creído. Para muchos de nosotres, que hemos venido construyendo este trabajo desde universidades, organizaciones sociales, movimientos de base y espacios de incidencia en toda Colombia, ser anfitriones de un evento de esta magnitud parecía un sueño lejano. Hoy, ese sueño se ha hecho realidad, y no podríamos sentirnos más honradas de compartirlo con ustedes.

Esta guía fue creada para acompañarles durante su tiempo en Cali, pero también es un reflejo del cuidado, el compromiso y la emoción con que hemos preparado su llegada. Detrás de cada detalle hay un equipo que ha trabajado durante meses para hacer posible esta conferencia. Somos personas cuyas vidas y trabajos han sido moldeados por las mismas preguntas que nos reúnen aquí: cómo construir economías más justas, cómo reconocer y redistribuir el cuidado, cómo desafiar la desigualdad, y cómo imaginar y crear futuros diferentes.

Traer esta conferencia a Cali significa mucho más que organizar un evento académico. Es una celebración del trabajo que las economistas feministas y activistas han llevado adelante durante décadas en América Latina y más allá. Es también una oportunidad para mostrar el vibrante activismo feminista, la investigación y la acción colectiva que continúan floreciendo en Colombia. Desde la Universidad Icesi, las Redes de Economía Feminista de Colombia y las muchas organizaciones e individuos que han contribuido a este esfuerzo, nos complace darles la bienvenida.

Esperamos que estos días estén llenos de conversaciones significativas, nuevas ideas, conexiones duraderas y momentos de inspiración. Sobre todo, esperamos que se sientan como en casa aquí, en nuestra universidad, en nuestra ciudad y dentro de esta comunidad que está tan emocionada de recibirles.

Bienvenidos a Cali. Estamos verdaderamente agradecidas de que estén aquí.



Natalia Escobar Vaquiro

Anfitriona Local

PATROCINADORES

Agradecemos a las siguientes organizaciones y personas cuyo generoso apoyo ha hecho posible la 34.^a Conferencia Anual. Sus contribuciones han financiado becas de viaje para participantes y han apoyado el programa general de la conferencia.

Agence Française de Développement

Agencia Presidencial de Cooperación, APC-Colombia

Co-Impact

David Neigus

Fundación WWB

Gates Foundation

Hewlett Foundation

Mesas de Economía Feminista de Bogotá

Observatorio de Equidad de Mujeres (ICESI)

Open Society Foundations

Oxfam

Partners for a New Economy

Red Alas

Universidad Icesi

Wellspring Foundation

¿Interesade en patrocinar?

Si está interesade en patrocinar el trabajo futuro de IAFFE, sus conferencias o el programa de becas de viaje, comuníquese con nosotres en psicius@iaffe.org.



Gates Foundation



OPEN SOCIETY
FOUNDATIONS



| RED | ALAS |



COMITÉS ORGANIZADORES Y CONVOCATORIA DE PONENCIAS

Comité de Programa

Presidenta

Sara Cantillon

Membres

Ana María Granda Moreno
Carolina Herrera
Lee Badgett
Luiza Nassif
Marcella Corsi
Natalia Escobar Vaquiro
Rebeca Gomez Betancourt
Sakiko Fukuda-Parr
Shaianne Osterreich
Smriti Rao
Valeria Esquivel

Comité de Selección de Ponencias

Presidenta

Sara Cantillon

Membres

Alessandra Mezzadri	Florence Muhanguzi	Lucilene Morandi	Sangita Dutta Gupta
Ana Laura Jaruf	Giulia Porino	Maria Castillo	Sara Cantillon
Anamary Linares	Giulia Zacchia	Mariel Gruppi	Sarah Gammage
Angela Opondoh	Hema Swaminathan	Massimo Cingolani	Silvia Di Eusanio
Arlette Covarrubias	Isabel Lambrecht	Mattia Mogetti	Smriti Rao
Carlo D'Ippoliti	Izaskun Zuazu	Minh Tam Bui	Vera Acheampong
Carolina Herrera-Cano	Jaya Jha	Mónica Grau-Sarabia	Wendy Sigle
Cheryl Doss	Jennifer Castañeda	Mónica Molina Barzola	Xiaopeng Pang
Daniela Miranda	Jennifer Twyman	Ndirangu Ngunjiri	Yazgi Genc
Débora Machado Nunes	Johanna Gómez Castro	Oduro Abena	
Diletta Taris	Juliana Nasciutti	Pato Laterra	
Emilia Millon	Karthik Manickam	Rana Hendy	



CONVOCATORIA DE PONENCIAS

**34ª Conferencia Anual de IAFFE | Julio 9-11, 2026
Universidad ICESI | Cali, Colombia**

Economía Feminista y Cambio Transformador: Ideas, Políticas y Movimientos

La Economía Feminista examina críticamente las relaciones de poder que sustentan la vida económica, exponiendo las formas en que las desigualdades de género y otras formas de desigualdad están incorporadas y reproducidas en las estructuras y prácticas económicas. Más allá de la crítica, también vislumbra y promueve modelos alternativos de organización de la vida económica y social, modelos fundamentados en principios de justicia, equidad y cuidado. Las iniciativas que influyen en las experiencias cotidianas de las personas, moldean las políticas públicas y transforman las estructuras sociales son, por tanto, fundamentales tanto para comprender como para reconfigurar nuestras realidades colectivas. En todo el mundo, los movimientos sociales han sido durante mucho tiempo poderosos motores de pensamiento y acción, impulsando profundos cambios políticos, sociales y económicos. Los feminismos decoloniales y poscoloniales, las luchas contra la violencia de género, las demandas de autonomía corporal y la promoción de economías centradas en el cuidado han contribuido a un vibrante panorama de resistencia y transformación colectiva. En un mundo marcado por la desigualdad, el trabajo de les académiques, activistas y responsables de políticas feministas es un testimonio de resiliencia, creatividad y visión transformadora.

La 34.ª Conferencia Anual de IAFFE busca reconocer y celebrar ideas, movimientos y políticas que promuevan el cambio transformador, es decir, el cambio que busca desafiar y reconfigurar las estructuras que producen la desigualdad, desde una perspectiva de economía feminista. Al dar protagonismo tanto a las iniciativas de base como a los compromisos feministas globales, reafirma que la academia feminista hace más que interpretar las realidades económicas y sociales: las desafía y redefine activamente. Ante los persistentes obstáculos para la igualdad de género, la conferencia se erige como una afirmación colectiva de nuestro compromiso permanente: resistir, persistir y transformar. La Conferencia invita a académiques, activistas y responsables de políticas a contribuir con trabajos que hagan avanzar el pensamiento y la práctica de la economía feminista. Damos especial bienvenida a las presentaciones que abordan iniciativas transformadoras que confronten desigualdades y respondan a preguntas como:

- ¿Cómo los enfoques de economía feminista desafían los paradigmas económicos dominantes y ofrecen marcos alternativos para la teoría y la política?
- ¿Cómo puede la economía feminista reimaginar los sistemas económicos para priorizar el cuidado, la justicia y el bienestar colectivo sobre el crecimiento y la acumulación?
- ¿De qué manera los movimientos y perspectivas feministas han dado forma a los debates globales sobre justicia económica, cuidado y sostenibilidad?
- ¿Qué metodologías específicas pueden conectar la academia de economía feminista con el activismo de base?
- ¿Cómo puede la economía feminista abordar las desigualdades interseccionales, como las basadas en clase, raza, etnia y sexualidad, en la búsqueda de economías equitativas e inclusivas?
- ¿Qué lecciones se pueden extraer de los movimientos sociales que han logrado traducir los principios de la economía feminista en políticas y cambios institucionales?
- ¿Cómo pueden las perspectivas feministas contribuir a reconfigurar las instituciones públicas, los mercados laborales y los sistemas de cuidado para fomentar la democracia y la solidaridad social?
- En un contexto de crisis globales —ambientales, económicas y políticas— ¿cómo puede la economía feminista orientar respuestas sostenibles y transformadoras?

Invitamos a académiques y profesionales feministas de muchas disciplinas a explorar estas preguntas juntas en la Conferencia Anual de IAFFE 2026. También damos la bienvenida a ponencias sobre otros temas, basadas en teoría, trabajo empírico, propuestas de políticas y esfuerzos de organización..

Comité Local

Membres

Ana Isabel Arenas
Ana María Granda
Andrea Paola García
Angélica Morán
Diana Ávila
Lina Buchely
Lina Uribe
Natalia Escobar Váquiro
Odilia Mayorga
Sandra Balanta
Yuli Marcela Quiceno



Mesa de Economía Feminista de Bogotá



Observatorio para la Equidad de las Mujeres

SOBRE LES ORGANIZADORES

IAFFE



[La Asociación Internacional para la Economía Feminista \(IAFFE\)](#) es una comunidad global de académiques, activistas, teóricas de políticas y profesionales que comparten un propósito común: avanzar en la investigación económica y el análisis de políticas con perspectiva de género e inclusión. Nuestro objetivo es fomentar la igualdad de género y mejorar el bienestar de todas las personas, especialmente las que enfrentan la mayor exclusión socioeconómica. La galardonada revista de la asociación, *Feminist Economics*, abre nuevas áreas de investigación económica, fomenta intercambios críticos y amplía y enriquece el discurso económico. IAFFE es una organización basada en membresías, fundada tras las reuniones de 1990 de la American Economics Association en Washington, D.C. Desde entonces, ha crecido hasta incluir 800 miembros de más de 90 países. La influyente red de académiques, activistas y defensores de IAFFE ha definido y dado forma a la economía feminista desde la fundación de la asociación y ha tenido un impacto tangible en la academia y las políticas.

[Instagram](#) | [Linkedin](#) | [Facebook](#) | [Youtube](#) | [Feminist Economics Podcast](#) | [FE Journal](#)

Observatorio para la Equidad de las Mujeres



La [Observatorio para la Equidad de las Mujeres \(OEM\)](#) - es una iniciativa de investigación, medición e incidencia política nacida en 2019 de la alianza entre la Fundación WWB Colombia y la Universidad Icesi, enfocada en el suroccidente colombiano y, particularmente, en Cali y el Valle del Cauca. Su trabajo combina la producción de datos subnacionales sobre brechas de género (autonomía económica, trabajo de cuidado, violencias basadas en género, salud sexual y reproductiva, participación política) con procesos de formación a funcionarias(os) y líderes(as), y con incidencia ante el sector público y privado para orientar políticas hacia el bienestar de las mujeres y poblaciones diversas.

[Instagram](#) | [Linkedin](#) | [Facebook](#) | [Youtube](#) | oemcolombia@icesi.edu.co

Mesa de Economía Feminista



La [Mesa de Economía Feminista](#) surgió en 2011 como una iniciativa de seis mujeres interesadas en profundizar en la economía feminista, un enfoque que sitúa el bienestar y la sostenibilidad de la vida en el centro del análisis económico. En un contexto marcado por avances como la Ley 1413 de 2010 sobre economía del cuidado y la incorporación de mediciones sobre trabajo no remunerado en Colombia, la Mesa se consolidó como una experiencia pionera en el país, articulando economía, feminismo y justicia social. Desde entonces, ha contribuido a la producción y difusión de conocimiento, al fortalecimiento de capacidades y a la incidencia en políticas públicas relacionadas con el cuidado, el trabajo y la protección social, participando en debates y procesos estratégicos desde la academia, el sector público, la cooperación internacional, los sindicatos y los movimientos de mujeres. Su trayectoria se caracteriza por combinar rigor analítico, acción colectiva y compromiso con la transformación de las desigualdades de género desde una perspectiva de economía feminista.

[Instagram](#) | [X](#) | contacto@mesaeconomiafeminista.org

MEDIOS Y COMUNICACIÓN

Medios y Comunicación

Para actualizaciones y participación en torno a la **Conferencia 2026 de IAFFE**, les invitamos a conectarse con nosotros a través de nuestros canales oficiales. Únanse a nuestra comunidad en WhatsApp para actualizaciones y anuncios en tiempo real, y síganos en nuestras plataformas de redes sociales y las de nuestros socios organizadores.

Use el hashtag oficial **#IAFFE2026** cuando comparta su experiencia en la conferencia para que podamos ver y amplificar sus publicaciones.

Comunicaciones de la Conferencia y Creación de Redes

La comunidad en WhatsApp será el espacio principal para la información sobre los eventos durante la conferencia, incluyendo avisos importantes, actualizaciones de horarios y oportunidades para interactuar con otros participantes.

También se anima a los participantes a descargar la aplicación móvil de la conferencia para acceder al programa, perfiles de ponentes, detalles de la sede y otros recursos esenciales.

¡Regístrese para convertirse en un compañero de conferencia! El Programa de Mentoría de IAFFE está coordinando un sistema de acompañamiento: emparejando a los asistentes más nuevos con quienes tienen más experiencia navegando la Conferencia de IAFFE. Complete este formulario antes del 24 de junio para ser emparejado: <https://forms.gle/b95yM4iiTvXVz5ji7>

Canales de Redes Sociales

[Instagram](#) | [LinkedIn](#) | [Bluesky](#) | [Facebook](#)

Publicaciones, Medios y Plataformas de Contenido

[Feminist Economics Journal](#) | [Feminist Economics Podcast](#) | [YouTube](#)

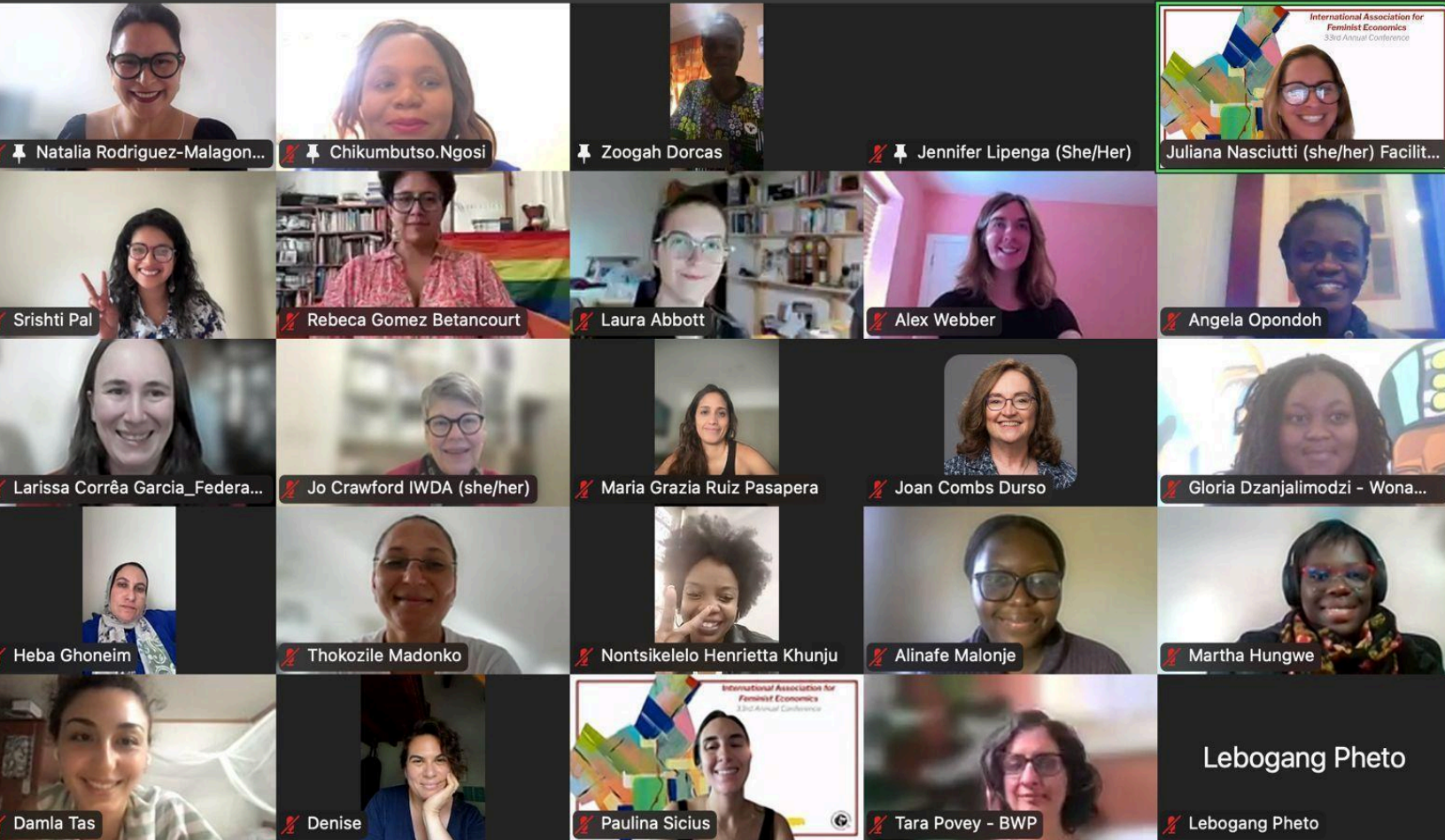
Sitio Web Oficial

iaffe.org

Consultas de Prensa

Para consultas de prensa, comuníquese con: Wendy – wkhonziwe@iaffe.org | iaffe@iaffe.org

SECCIÓN I



Conferencia Virtual
26-27 de junio de 2026

CONFERENCIA VIRTUAL – INFORMACIÓN GENERAL

IAFFE 2026 Conferencia Virtual

Junio 26–27, 2026 | 06:00 am – 09:00 pm (UTC) | 02:00 am – 17:00 pm (ET)

Tanto la conferencia presencial como la virtual se desarrollarán en torno al mismo tema: **Economía Feminista y Cambio Transformador: Ideas, Políticas y Movimientos**. Este tema nos invita a vincular el análisis económico feminista con el impacto en la vida real que nos impulsa hacia un mundo más igualitario. Liderada por la Presidenta de la Conferencia Sara Cantillon y el Comité de Programa de la Conferencia de IAFFE, la Conferencia Anual de IAFFE 2026 invita a académicas y profesionales a reflexionar sobre cómo se practica la economía feminista en todo el mundo y a integrar estos aprendizajes en sus esfuerzos continuos.

En la conferencia virtual todas las sesiones se realizan el 26 y 27 de junio de 2026, de 6:00 am a 21:00 pm UTC cada día. La conferencia virtual ha sido diseñada para ofrecer perspectivas ricas y diversas de todo el mundo. Con su formato intencionalmente interactivo, también fomenta la construcción de relaciones globales, la conexión y el espacio para que les participantes del público contribuyan al pensamiento y la creación colaborativa.

Aspectos Destacados de la Conferencia Virtual

- 40 sesiones con más de 100 presentadores/as de todo el mundo que mostrarán su trabajo en economía feminista, así como oportunidades para conectarse con una comunidad global de académiques, profesionales y activistas para establecer relaciones e identificar posibilidades de colaboración.
- Plenaria de Apertura: Descolonización y Economía Feminista
Ponentes: Alessandra Mezzadri, Bhumika Muchhala, Fernanda Rebelato, Jayati Ghosh y Lyn Ossome; moderado por Sakiko Fukuda-Parr
- Plenaria de Clausura: Conectando la Economía Feminista desde la Academia para Comprender y Abordar las Policrisis
Ponentes: Isabella Guerin, Martha Caravajalino y Verónica Gago; moderado por Rebeca Gomez Betancourt; con palabras de clausura de Sara Cantillon
- Sesiones interactivas:
 - Debate y actividades organizados por cada uno de los grupos regionales de IAFFE: África, Asia Oriental y Sudoriental, América Latina y el Caribe, y Oriente Medio y Norte de África
 - Un taller sobre mentoría y académiques emergentes dentro de la comunidad de IAFFE y más allá

Nótese que ambas plenarias serán grabadas y retransmitidas en dos horarios diferentes para adaptarse a distintas zonas horarias (ver programa completo para más detalles).

Interactúe con los Participantes de la Conferencia Virtual

- Únase a la sesión de prueba el 25 de junio a la 1 pm UTC para explorar las plataformas y funciones de la conferencia virtual aquí: <https://us02web.zoom.us/jc/88686315139>
- Únase a nuestra comunidad en WhatsApp Community para conectarse con otros asistentes, interactuar con las indicaciones y recibir actualizaciones importantes.
- Agregue una publicación sobre usted/a en el [Panel Comunitário](#) e interactúe con los demás.

Algunos Detalles Importantes

- Si necesita ayuda, puede comunicarse con remote-support@iaffe.org o con 'Pregúntele a los organizadores lo que quiera' en WhatsApp y/o Exordo.
- Las sesiones se realizarán principalmente en dos salas de Zoom, cuyos enlaces son los siguientes:
 - Zoom Room 1
 - Zoom Room 2
 - **Estos enlaces de Zoom son exclusivos para participantes registradas; por favor, no los compartan.**
- Enlaces de Zoom para sesiones regionales:
 - [Sesión de la Red Regional de África](#)
 - [Sesión de la Red Regional de Asia Oriental y Sudoriental](#)
 - [Sesión de la Red Regional de América Latina y el Caribe](#)
 - [Middle East and North Sesión de la Red Regional de África](#)
 - **Estos enlaces de Zoom están abiertos para compartir.**
- Para obtener información detallada completa sobre las plataformas y sesiones de la conferencia virtual, revise cuidadosamente la guía de la conferencia virtual.

Todas las inscripciones para la conferencia presencial otorgan acceso a la conferencia virtual.

Acceda e interactúe con el programa completo a través de Exordo:

<https://event.iaffe2026.exordo.com/>

PROGRAMA DE LA CONFERENCIA VIRTUAL – VIERNES, 26 DE JUNIO

SALA ZOOM 1

SALA ZOOM 2

1:00am COT | 2:00am ET | 7:00am WEST |
9:00am EAT | 11:30am EAST | 3:00pm JST

PANEL

Analysis of Feminist Economics and Intersecting Environmental Crises

Sala: SALA ZOOM 1

Empowering Rohingya Refugee Communities: A Feminist Economics Approach to Health, Gender and Climate Resilience

» [Mohammed Riaz](#)

Landslides, Household Resilience and Time Allocation in India

» [Sila Mishra](#)

Whose Adaptation? Care Burdens and Gendered Barriers in Zimbabwe's Climate-Social Protection Crisis

» [Fortunate Sithole](#)

PANEL

Gender Equality and Inclusion in Food, Land, and Water Systems by 2050: Projections and Solutions

Sala: SALA ZOOM 2

Gendered vulnerabilities and equitable capacities in Food, Land, and Water Systems amid Polycrisis

» [Ranjitha Puskur](#), Aayushi Malhotra, Anamika Ajay

Equitable governance and resource rights: Pathways to inclusive and resilient agrifood system-based livelihoods

» [Marlène Elias](#), Babita Bohra, Tatiana Gumucio, Jordan Kyle, Everisto Mapedza, Dina Najjar, Ryan Nehring, Haley Zarembo

Looking ahead – Gender and inclusion in food, land and water systems in 2050

» [Elizabeth Bryan](#), Hazel Malapit, Diana Lopez Avila, James Thurlow, Karl Pauw

2:20am COT | 3:20am ET | 8:20am WEST |
10:20am EAT | 12:50pm EAST | 4:20pm JST

PANEL

Care and Social Reproduction in Informal Economies

Sala: SALA ZOOM 1

Co-Producing Feminist Economic Knowledge: Participatory Action Research with Women's Care and Informal-Work Collectives in Africa

» [Christine Mukhongo](#)

Beyond the Binary: Sex Work, Gender Fluidity, and Social Reproduction in Delhi NCR

» [Smit Kumar](#)

Care, Creativity, and Feminist Economic Agency in Nollywood: Gendered Labour in an Informal Cultural Economy

» [Nkechi Kanu](#)

PANEL

Gendered Labor Realities

Sala: SALA ZOOM 2

Care and domestic work: a trap or a tramp to women migrants' labour integration in the host country?

» [Florencia Caro Sachetti](#)

Occupational Segregation and Gendered Environmental Exposure

» Hema Swaminathan, [Supriya Lakhtakia](#), Deepak Malghan, Vatsal Maurya, Joy Monteiro, Anish Sugathan

From 'Factory Girls' to 'Localized Flexible Laborers': What Has Neoliberalism Brought to Middle-Aged Chinese Rural Women?

» [Luo Li](#)

**3:40am COT | 4:40am ET | 9:40am WEST |
11:40am EAT | 2:10pm EAST | 5:40pm JST**

PANEL

Unpaid Care Work and Persisting Inequalities

Sala: SALA ZOOM 1

Unpaid Care and Loss & Damage in Bangladesh

» [Alex Bush](#), Saify Iqbal

Unpaid Care Work and Inequality: Feminist Economic Approaches for Fair Economies in Rural Tanzania

» [Swalehe Manture](#), [Allan Felician](#), [Pendaeli Ibrahimu](#), [Jully Minja](#), [Sang'odi Gungui Lugesha](#), [Dr Flora Myamba](#)

Unveiling the economic value of unpaid care and domestic work across agrifood sectors in Bangladesh

» [Valentina Costa](#), Rumbidzai Ndoro, Erdgin Mane, Amparo Palacios-Lopez, Ivette Contreras, Clara Park

PANEL

Exploring Vulnerabilities & Risk

Sala: SALA ZOOM 2

When and where are women most at risk of harassment or assault in public transport systems? Bogotá as a Case Study

» [Isabella Urbano Trujillo](#), [Sofía García Durrer](#)

Healthcare Vulnerability among Indian Women with Non-Communicable Diseases: A Multidimensional Approach

» [Rishika Tomar](#), Priyandu M Bajpayee, Pratap Chandra Mohanty

Measuring and Understanding Child-Related Gender Inequality over the Life Course

» [Katharina Kaoppel](#)

**5:00am COT | 6:00am ET | 11:00am WEST |
1:00pm EAT | 3:30pm EAST | 7:00pm JST**

PANEL

Gendered Impacts of Environmental Labor & Energy

Sede: SALA ZOOM 1

Navigating the green economy in South Africa: A perspective from Black women sustainable business owners

» [Khanvisa Nomoyi](#)

Recognition without Redistribution: Gendered Discourses and Environmental Labour in Indian Climate Policy

» [Falguni Lalwani](#)

Women of Multidimensionally Energy-Poor Households: Gendered Evidence Across Age-Groups in India

» [Priyandu M Bajpayee](#), Pratap Chandra Mohanty

TALLER

Africa, Capitalism, and Unequal Exchange in the 21st Century (IAFFE Africa Regional Group Session)

Sala: REGÍSTRESE AQUÍ PARA RECIBIR EL ENLACE DE ZOOM

Esta sesión reúne a economistas y académicas feministas africanas para examinar críticamente cómo el capitalismo global continúa configurando el intercambio desigual en África hoy. Se explorarán las intersecciones del comercio, las finanzas, el trabajo y la extracción de recursos, destacando cómo las desigualdades estructurales reproducen la dependencia y la explotación en todo el continente. Les ponentes compartirán perspectivas regionales sobre cómo el análisis feminista africano replantea los debates sobre justicia económica, ofreciendo caminos hacia el intercambio equitativo, la resiliencia y los futuros transformadores. Al centrar las voces africanas, esta sesión contribuye a las conversaciones globales de economía feminista poniendo de relieve las realidades vividas, las demandas y las propuestas que surgen de académiques y activistas africanas.

*Esta es una sesión abierta, pero es necesario registrarse para recibir el enlace de Zoom.

6:20am COT | 7:20am ET | 12:20pm WEST |
2:20pm EAT | 4:50pm EAST | 8:20pm JST

MESA REDONDA

Recognising, Re-claiming and Re-politicising Diverse and Transformative Concepts of Care in a Context of Poly-crisis and Backlash

Sala: SALA ZOOM 1

» [Deepta Chopra](#), [Natalia Pereira Martin](#), [Ruth Diaz](#),
[Mwanahamisi Singano](#), [Nelsi Ariza Muñoz](#), [Asmaa
AbuMezied](#), [Patricia Mworoz](#)

PANEL

Economic Effects of Energy, Health, and Time Use

Sala: SALA ZOOM 2

Bivariate Relative Poverty Line for Income and Time
Poverty: Application to the Indian Time Use Survey
» [Sneha Lamba](#), Franziska Dorn

Intersecting Inequalities: Mapping Energy Poverty
and Women's Empowerment Across Indian States
» [Debalina Chakravarty](#), Sangeeta Dutta Gupta, Indrani
RoyChoudhury, Manjula Menon

La Structural Drivers of Social and Economic Effects
of Trachomatous Trichiasis (TT) among Women in
North Pokot, Kenya
» [Victoria Akoth Ochwal](#)

8:00am COT |
9:00am ET |
2:00pm WEST |
4:00pm EAT |
6:30pm EAST |
10:00pm JST

Sala: SALA ZOOM 1

Plenaria de Apertura Decolonization and Feminist Economics

Panelistas: Alessandra Mezzadri, Bhumika Muchhala, Fernanda Rebelato, Jayati
Ghosh, Lyn Ossome | Moderado por Sakiko Fukuda-Parr.

Este plenary responde al tema de la conferencia sobre el cambio transformador que “celebra ideas, movimientos y políticas que promueven el cambio transformador—es decir, el cambio que busca desafiar y remodelar las estructuras que producen desigualdad—desde una perspectiva de economía feminista”. La discusión reconocerá a las feministas que continúan los movimientos decoloniales y postcoloniales del siglo XX que no sólo desafiaron sino que buscaron rehacer el orden mundial. Examinará la continuación de esta lucha contra el neocolonialismo en el siglo XXI, que es cada vez más explotador y extractivo del trabajo de las mujeres y del Sur Global. Las panelistas reflexionarán sobre cómo la economía feminista puede contribuir a derribar la colonialidad de las estructuras de poder que siguen sustentando la vida económica y reproduciendo las desigualdades de género y Norte-Sur.



9:30am COT | 10:30am ET | 3:30pm WEST |
5:30pm EAT | 8:00pm EAST | 11:30pm JST

TALLER

Mentoring & Young Scholars Session

Sala: SALA ZOOM 1

Explore la mentoría feminista y equitativa y contribuya a prácticas tangibles que puedan incorporarse al Programa de Mentoría de IAFFE y a la experiencia de sus participantes.

PANEL

Agriculture and Ecological Economies

Sala: SALA ZOOM 2

Differentiated Vulnerability and the Limits of Universal Agricultural Policy: An Intersectional Analysis of Women Farmers in Telangana, India
» [Vani Prashamsa Aldas](#)

Activist Roots of Feminist Ecological Economics
» [Ellie Perkins](#)

Delegated Transformation and Gendered Care: Insights from State-Led Agricultural Modernisation in Africa
» [Antoinette Danebaï Lamana](#)

**10:50am COT | 11:50am ET | 4:50pm WEST |
6:50pm EAT | 9:20pm EAST | 00:50am JST**

PANEL

Sustaining and Reproducing Life

Sala: SALA ZOOM 1

La sostenibilidad y reproducción de las vidas a partir de los cuidados comunitarios. Córdoba, Argentina.
» [Soledad Gonzalez](#), [Victoria Fernández](#)

Conflicto, territorio y sostenibilidad de la vida: hacia una economía política del cuidado efectiva y justa en Colombia
» [Sofia Cortés Silva](#), [Maria Castillo](#)

Feeding Capital, Reproducing Life: Social reproduction approaches for food systems analysis
» [Fiorella Picchioni](#), [Barbora Adlerova](#)

PANEL

Gender Norms and Discrimination at Work

Sala: SALA ZOOM 2

Measuring Intersectional Discrimination in Higher Education: Insights from a University of Galway Student Survey
» [Nata Duvvury](#), [Aristides Vara-Horna](#), [Pilar Luz Rodrigues](#)

¿Desafiando las normas de género en el trabajo y el hogar? Mujeres en ocupaciones masculinizadas y la división del trabajo doméstico en Chile
» [Julieta Palma](#), [Alessandra Olivj](#), [Antonia Asenjo](#)

Is there a Triple Negative Effect on the Income of Immigrant Women in the Canadian Labour Market?
» [Damilola Afolabi](#)

**12:10pm COT | 1:10pm ET | 6:10pm WEST |
8:10pm EAT | 10:40pm EAST | 2:10am JST**

TALLER

LAC Regional Session

Sala: [REGÍSTRESE AQUÍ PARA RECIBIR EL ENLACE DE ZOOM](#)

Desafíos y coyuntura latinoamericana y caribeña: ¿Por qué necesitamos la economía feminista hoy?
» Moderado por [Emi Millón](#) and [Maria Grazia](#)

*Esta es una sesión abierta, pero es necesario registrarse para recibir el enlace de Zoom.

PANEL

Gender Perspectives of Tax and Income

Sala: SALA ZOOM 2

Pobreza de tiempo e ingresos en Argentina: un análisis desde la perspectiva de género
» [Avelén Mendive](#)

Mapping the Gender Dimension in Taxation and Budgeting: A Cross-Country Study of Laws, Policies and Practices

» Hannelore Niesten, [Luiza Ferraz di Ricco](#), Alena Sakhonchik

La Impact of Conditional Cash Transfers on Women's Fertility Choices and Girls' Outcomes

» [Manisha Jain](#)

**1:30pm COT | 2:30pm ET | 7:30pm WEST |
9:30pm EAT | 00:00am EAST | 3:30am JST**

PANEL

Law & Policy to Address Gender Related Issues

Sala: SALA ZOOM 1

La política de ajuste fiscal sobre los subsectores de trabajos de cuidados en Mendoza, Argentina (2015-2024)

» [Francisco Machin](#)

When Laws Change: Evidence on Women's Employment and Earnings

» [Janaki Shibu](#), Mariana Viollaz, Ana Maria Tribin, Luciana de la Flor

La Secretariat of Public Policies for Women (SPM) and the formulation of a transversal gender agenda in Brazil

» Lygia Sabbag Fares, [Patricia Silva](#), Luísa Cardoso, Ana Luiza Matos de Oliveira

MESA REDONDA

Acción colectiva, justicia climática y género

Sala: SALA ZOOM 2

» [Paola Vera](#), [Ángel José Martínez Salinas](#), [Erika Ceballos](#), [Anthony Pérez](#)

**2:50pm COT | 3:50pm ET | 8:50pm WEST |
10:50pm EAT | 00:00am EAST | 3:30am JST**

PANEL

Collectives and Cooperatives Applying Feminist Economic Practices

Sala: SALA ZOOM 1

Feminist Economics in Practice: Consciousness, Collective Survival and Care

» [Ohotuowo Ogbeche](#), Oluwafunmilayo Oni, Oluwatobiloba Ayodele

Economía solidaria desde los márgenes: estudio etnográfico de una cooperativa de mujeres indígenas en el sur de Chile

» [Daniela Miranda](#)

Women-led organisations as sites of social provisioning: feminist economic evidence from India and Uganda

» [Aditi Padiyar](#), Winnie Watera

PANEL

Reproductive Realities and Impact of Care Investments

Venue SALA ZOOM 2

Reproductive Autonomy and Women's Labor Market Outcomes in Colombia

» [Johanna A. Cervantes G.](#)

Engendering Macroeconomic Framework with Fertility Choices and Investment in Care

» [Sanchari Choudhury](#), Elissa Braunstein

Efectos de la maternidad sobre los salarios de las mujeres en Brasil: un análisis pre, durante y post-pandemia

» [Fernanda Josefina Silva de Sá](#)

PROGRAMA DE LA CONFERENCIA VIRTUAL – SÁBADO, 27 DE JUNIO

SALA ZOOM 1

SALA ZOOM 2

12:00am COT |
1:00am ET |
6:00am WEST |
8:00am EAT |
10:30am EAST |
2:00pm JST

Retransmisión: Plenaria de Apertura Decolonization and Feminist Economics

Retransmisión para participantes en otras zonas horarias.

Sala: [SALA ZOOM 1](#)

1:00am COT | 2:00am ET | 7:00am WEST |
9:00am EAT | 11:30am EAST | 3:00pm JST

TALLER

IAFFE in East and South-East Asia (IAFFE East & Southeast Asia Regional Group Session)

Sala: [REGÍSTRESE AQUÍ PARA RECIBIR EL ENLACE DE ZOOM](#)

Esta sesión ofrecerá una visión general de las actividades de los miembros de IAFFE en la región de Asia Oriental y Sudoriental, antes de debatir la formación de la Red Regional de IAFFE para la región y cómo sus actividades pueden servir mejor a los miembros de IAFFE y a las economistas feministas que trabajan en Asia Oriental y Sudoriental.

*Esta es una sesión abierta, pero es necesario registrarse para recibir el enlace de Zoom.

PANEL

Gendered Impact of Government and Institution Practices and Procedures

Sala: SALA ZOOM 2

By Words and Deeds: La Persistence of Intergenerational Transmission in Gender Norms
» [Yingjin Liu](#)

Austerity and Gender Gaps in the Labour Market
» [Nerina Guri](#)

Gender-Responsive Intergovernmental Transfers in Local Governance
» [Shubhalaxmi Sagare](#)

2:20am COT | 3:20am ET | 8:20am WEST |
10:20am EAT | 12:50pm EAST | 4:20pm JST

PANEL

Feminist Approaches and Women's Realities in Tech

Sala: SALA ZOOM 1

Feminist Labour Organising in India's Platform Economy
» [Prakriti Sharma](#), [Vidhi Singh](#), [Sharati Roy](#)

Women Engineers in China's AI Industry and 'Rush-Driven Economy'
» [Yajiao Li](#)

PANEL

Feminist Theory, Methods & Design

Sala: SALA ZOOM 2

Egyptian Feminist Critiques Of Neoliberalism
» [Asmaa Elmalky](#)

Queering Economic Methods: A Critical Analysis of Categories in Data Collection Methods
» [Srishti Pal](#)

Beyond Representation: Feminist Economics, Financial Institutions, and Inclusive Market Design
» [Marija Risteska](#)

Barriers to Women's Digital Entrepreneurship: La Economic Consequences of Technology-Facilitated Gender Based Violence on Social Media
» [Mwikali Muoka](#)

3:40am COT | 4:40am ET | 9:40am WEST | 11:40am EAT | 2:10pm EAST | 5:40pm JST

PANEL

The Potential to Build Back with a Feminist Approach

Sala: SALA ZOOM 1

Class Politics and Transformative Social Policy: Potentials for Social Reformulation and Emancipation in Sudan

» [Seraf Sidig](#)

Embodied Relations of Care and Resistance: Gesturing Toward Feminist Transformations in European Climate Camps

» [Henna-Elise Ventovirta](#)

Translating Feminist Economic Principles into the Labor and Care Regimes: Lessons from Post-War Kosovo

» [Venera Demukaj](#), [Dita Dobranja](#)

PANEL

Public Participation, Organizing & Bargaining

Sala: SALA ZOOM 2

Feminist Perspectives Shaping Economic Justice Through Public Procurement: La Case of Women-Owned Businesses in Tanzania
» [Lamlath Katunzi](#), Maria Mshiu, Elieth Samson, Samson Mnyawami, Dr Flora Myamba

Collective bargaining and gender equality: an exploration on Italian agreements
» [Armanda Cetrulo](#), [Valeria Cirillo](#), Eustachio Ferrulli

Conditional Participation and Local Voices in Municipality-Led Policy Spaces: Women Vendors in Ankara (Turkiye)

» [Ayla Deniz](#), [Rumeysa Siniri](#)

5:00am COT | 6:00am ET | 11:00am WEST | 1:00pm EAT | 3:30pm EAST | 7:00pm JST

PANEL

Feminist Tactics of Support, Empowerment and Resistance

Sala: SALA ZOOM 1

From Women's Economic Empowerment to 'Kayan': Conceptualising Intrinsic Empowerment Outcomes

» [Maha Gaad](#)

Friendship as resource: women social nedosrks and strategic life choices in rural Pakistan

» [Haris Gazdar](#), [Syeda Warda Riaz](#), Hussain Mallah, [Mariam Ibrahim](#)

From Invisible to Indispensable: Queer Care and Collective Resistance in Vienna

» [Filipa Reis](#), [Daria Agarkova](#)

PANEL

Feminist Perspectives on Monetary Policy and its Gendered Effects

Sala: SALA ZOOM 2

Monetary policy and gendered employment outcomes in developing countries

» [Milena Dehn](#)

Monetary Policy Transmission to Consumption: Inequalities by Gender and Race

» [Aina Puig](#)

6:20am COT | 7:20am ET | 12:20pm WEST |
2:20pm EAT | 4:50pm EAST | 8:20pm JST

MESA REDONDA

Care at the Margins: Eldercare, Disability, and Social Reproduction in the Global South

Sala: SALA ZOOM 1

» [Amar Nijhawan](#), [Elena Moore](#), [Doris Boateng](#), [Vanessa Rojas](#), [Peter Lloyd-Sherlock](#)

PANEL

The Future of Feminist Quantitative Methods

Sala: SALA ZOOM 2

When the Plural of Anecdote Is Evidence: Feminist Standpoint Theory and Demographic Research
» [Wendy Sigle](#)

Evidence-Based Policy: When Social Justice Meets the Identification Police
» [Naomi Friedman Sokuler](#)

A More Feminist Econometrics: Are Bayesian Approaches the Answer?
» [Cory Nicholls](#), [Jesse Philbin](#)

Caught in an Empirical Trap? Rethinking Methods and the Methodological Identity of Feminist Economic
» [Lorena Valle Cuéllar](#)

8:00am COT |
9:00am ET |
2:00pm WEST |
4:00pm EAT |
6:30pm EAST |
10:00pm JST

Sala: SALA ZOOM 1

Plenaria de Clausura

Bridging Feminist Economics from Academia to Understanding & Addressing Polycrises

Panelistas: Isabella Guerin, Martha Caravajalino, and Verónica Gago | Moderado por Rebeca Gomez Betancourt. Closing remarks by Sara Cantillon.

A medida que la conferencia exhibe trabajos académicos y debates en torno a las teorías, estudios y análisis de la Economía Feminista, esta plenaria situará al público en cómo el pensamiento económico feminista está impactando ideas y políticas, y su papel como herramienta efectiva para los movimientos. La discusión se centrará en las polícrisis actuales y cómo se están comprendiendo desde una perspectiva de economía feminista, abordadas desde arriba por entidades gubernamentales, y qué soluciones emergen desde abajo a través de movimientos de base. Las panelistas incluyen representantes de movimientos gubernamentales y activistas; y economistas feministas que colaboran estratégicamente con profesionales, explorando en última instancia cómo el pensamiento y el análisis económico feminista en la academia se está conectando con el activismo y la aplicación en el mundo real, y cómo esta conexión puede fortalecerse en el futuro.



**9:30am COT | 10:30am ET | 3:30pm WEST |
5:30pm EAT | 8:00pm EAST | 11:30pm JST**

TALLER

Impact of the War on Women's Lives and Agency in the Middle East (IAFFE MENA Regional Group Session)

Sala: [REGÍSTRASE AQUÍ PARA RECIBIR EL ENLACE DE ZOOM](#)

El panel analiza las formas en que la guerra influye y determina la vida y la capacidad de acción de las mujeres en Oriente Medio.

Impact Of the War on Women's Lives and Agency in the Occupied Palestinian Territory: Gendered Reproductive Genocide, And the Feminist Political Economy of War

» [Hadeel Qazzaz](#)

The Care Burden of War: Women and Survival in Lebanon

» [Lina Abou-Habib](#)

Women, War, and Public Space

» [Shahla Talebi](#)

What Prospects for Iranian Women Post-War?

» [Valentine M. Moghadam](#)

*Esta es una sesión abierta, pero es necesario registrarse para recibir el enlace de Zoom.

PANEL

Evolving through Feminist Perspectives & Women's Realities

Sala: SALA ZOOM 2

Transformative Pathways to Sustainable Development: La Nexus of Gender Inequality, Globalization, and Institutional Governance
» [Najiba Murar](#), Fatma TÜRÜÇ Seraj

Reimagining Economies Through Feminist Economics: Centering Care, Justice And Collective Well-Being

» [Martha Matiku](#), [Dorice Tungu](#), [Silla Mnyawami](#), [Godlisten Mghase](#), Ruth Makolobela

Women in the Core of Heterodox Economics: A Bibliometric Analysis

» [Yasmine Mendonça](#), Andrea Cabello

**10:50am COT | 11:50am ET | 4:50pm WEST |
6:50pm EAT | 9:20pm EAST | 00:50am JST**

PANEL

The Impact of Debt, Austerity & Pension

Sala: SALA ZOOM 1

From Care to Control: Modeling the Structural Transformation of Social Reproduction Under Austerity

» [Nejla Routsong](#)

Old-Age Support in India: La Role of Child Composition and Pension Systems

» [Manisha Jain](#)

Household Debt and Social Reproduction in the United States

» [Jacqueline Morse](#)

PANEL

Women's Employment, Income and Wages

Sala: SALA ZOOM 2

La Double-Edged Sword: ICT Capital and Women's Employment in the U.S.

» [Ozge Ozay](#), Armagan Gezici

Gender And Racial Wage Gap In La Brazilian Public Sector: Evidence Of 'sticky Floor' And 'glass Ceiling'

» [Melissa Silva](#), Danielle Carusi Machado, Luis Felipe Contreras

Glass ceiling or Sticky floor? Examining the gender wage differential across the earnings distribution in Ethiopia, 2005-2021

» [Fenet Jima Bedaso](#)

**12:10pm COT | 1:10pm ET | 6:10pm WEST |
8:10pm EAT | 10:40pm EAST | 2:10am JST**

PANEL

Documenting Transformative Change: on the Progress in preserving IAFFE's past via the IAFFE Archives

Sala: SALA ZOOM 1

Archiving Digital Materials in IAFFE

» [Edith Kuiper](#), Heidi Hartmann, Thuy Do

Oral History and the Gendered Archives: Memory, Testimony and Women's History

» [Guilherme Nunes](#)

Celebrating transformative change through our digital archives: why it matters and who should get involved?

» [Francisca Owusu](#), [Wendy Khonziwe](#)

MESA REDONDA

Presentación del libro *Tributación y Género*

Sala: SALA ZOOM 2

» Noelia Méndez Santolaria, [Alejandro Juárez](#), Maureen Perez, [Agustina Odonnell](#), Alejandro Mencías, [Verónica Grondona](#), [Corina Rodríguez Enriquez](#)

**1:30pm COT | 2:30pm ET | 7:30pm WEST |
9:30pm EAT | 00:00am EAST | 3:30am JST**

PANEL

Care Infrastructure and Measurement

Sala: SALA ZOOM 1

La Care Board: A Case Study of Care-Centered Economic Measurement in the U.S.

» [Lucie Prewitt](#)

Childcare as Care Infrastructure: Comparing Universal Pre-K and Subsidy Expansions for Women's Economic Security in the U.S.

» [Laura Lozano](#)

El cuidado infantil en Guatemala: género, desigualdad y el diamante del bienestar

» [Ana Luiza Matos de Oliveira](#), Magali Alloatti

PANEL

Calculations and Analyses of Care

Sala: SALA ZOOM 2

Calculadora del cuidado

» [Ariela Micha](#), [Nuria Yabkowski](#), [Francisca Pereyra](#)

Care Work as Public Infrastructure: Feminised Community Labour and Social Reproduction in Urban Health Systems in India

» [Raishree Bedamatta](#)

Ciclo de vida, cuidados y desigualdades de género en el Perú: evidencia comparada de las ENUT 2010 y 2024

» [Jackeline Velazco](#)

**2:50pm COT | 3:50pm ET | 8:50pm WEST |
10:50pm EAT | 00:00am EAST | 3:30am JST**

PANEL

Time Use, and Labor Recognition in Paid and Unpaid Work

Sala: SALA ZOOM 1

Brechas en el reconocimiento laboral de la economía del cuidado: Evidencia desde Durán, Ecuador

» [Mónica Molina Barzola](#), Odette Perez, Alexandra Yépez Vera

PANEL

Economic Factors that Address or Exacerbate Gender-based Violence and Other Vulnerabilities

Sala: SALA ZOOM 2

La Geography of Megaprojects and Gendered Violence: La Case of the Tren Maya in Mexico

» [Miriam Berretta](#)

Mediciones del uso del tiempo en Argentina: guía práctica para usuarios

» [Analía Calero](#), Cecilia Velázquez

Gendered labor rationing and employment gaps: structural constraints and selection in the Mexican labor market

» [Violeta Rodríguez](#)

Taking action against gender-based violence and poverty: Systems change through a basic income guarantee

» Haily MacDonald, Desiree Salis, [Katie Woodcroft](#)

¿Qué nos enseñan las mujeres afectadas por los fenómenos climáticos sobre la economía feminista?

» [Beatriz Schwenck](#)

8:00pm COT |
9:00pm ET |
2:00am WEST |
4:00am EAT |
6:30am EAST |
10:00am JST

Sala: SALA ZOOM 1

Retransmisión: Plenaria de Clausura

Bridging Feminist Economics from Academia to Understanding & Addressing Polycrises

Retransmisión para participantes en otras zonas horarias.

SECCIÓN II



Conferencia Presencial

8–11 de julio de 2026 | Universidad ICESI | Cali, Colombia

INFORMACIÓN SOBRE CALI Y VIAJE

Cali, Colombia

Cali es la tercera ciudad más grande de Colombia, una urbe llena de vida conocida mundialmente como la «Capital de la Salsa» por sus legendarias escuelas de baile, su animada vida nocturna y su rico patrimonio cultural afrocolombiano. Ubicada en la cálida región del Valle del Cauca, la ciudad ofrece un clima tropical y delicias locales únicas. Para descubrir qué hace de Cali un destino tan especial, echa un vistazo a la [guía local](#) que ha creado Icesi, diseñada para ayudarte a vivir la ciudad como un local.

Clima

Cali tiene un clima cálido y tropical durante todo el año, con temperaturas diarias promedio de alrededor de 24°C (75°F), máximas diurnas de hasta 30°C (86°F) y refrescantes brisas nocturnas provenientes de la cordillera de los Andes. Use ropa ligera y transpirable. El sol ecuatorial es increíblemente fuerte. Recomendamos usar gafas de sol con protección UV y protector solar de alto factor durante el día. Debido a las condiciones de El Niño en 2026, las temperaturas pueden ser más cálidas de lo habitual. Por favor, manténgase hidratado. Las botellas de agua son imprescindibles; hay fuentes de agua potable en el campus.

Cuando las famosas Brisas de Cali (brisas de montaña) soplan a través de la ciudad después de las 6:00 PM, las temperaturas bajan a un cómodo 19 °C (66 °F). Traiga una chaqueta ligera, un cárdigan o una camisa de manga larga para las cenas al aire libre y la vida nocturna.

Moneda

La moneda oficial es el Peso Colombiano (COP), representado con el signo "\$". Evite cambiar grandes cantidades en el aeropuerto o en hoteles, ya que ofrecen tasas desfavorables. Nunca cambie moneda con personas no autorizadas en la calle para evitar estafas con billetes falsos. Los lugares más seguros con tasas competitivas son las casas de cambio autorizadas ubicadas dentro de los principales centros comerciales. Los cajeros automáticos (ATM) suelen ser la opción más económica. Use cajeros automáticos ubicados dentro de una sucursal bancaria o centro comercial durante el día para mayor seguridad.

Aunque las tarjetas de débito y crédito (Visa y Mastercard) son ampliamente aceptadas en los principales hoteles, restaurantes y centros comerciales de Cali, Colombia sigue siendo fundamentalmente una economía basada en efectivo. Los vendedores callejeros más pequeños, los cafés locales, los autobuses públicos y los taxis tradicionales solo aceptan efectivo. Al usar su tarjeta en una caja registradora, los meseros o cajeros generalmente le preguntarán si la tarjeta es "crédito" o "débito". Si elige crédito, le preguntarán en cuántas cuotas desea dividir el pago; siempre responda "una" (uno) para que su banco de origen lo procese como una transacción estándar única sin cobrar intereses de financiamiento local.

Vacunas

Colombia no tiene requisitos de vacunación obligatoria para la entrada general, a menos que llegue desde un país de alto riesgo de fiebre amarilla. Si viene de **Brazil, Angola, Uganda and Democratic Republic of the Congo**, o en tránsito en uno de esos países por más de 12 horas, debe presentar un Certificado Internacional de Vacunación contra la Fiebre Amarilla. **Verifique siempre los últimos requisitos de vacunación para entrar a Colombia.**

Cómo Llegar a Cali

El Aeropuerto Internacional Alfonso Bonilla Aragón (CLO) es el principal aeropuerto que sirve a Cali. Taxis y servicios basados en aplicaciones (Uber, DiDi) están disponibles en el aeropuerto. Si desea tomar un taxi, también **recomendamos contactar a Anderson Suárez +57 310 398 2449 vía WhatsApp para reservar un taxi con anticipación.**

Un viaje desde el Aeropuerto Internacional Alfonso Bonilla Aragón (CLO) hasta el centro de Cali tarda entre 60 y 90 minutos dependiendo del tráfico. El tráfico en Cali es muy pesado, especialmente en las horas pico.

- **Taxi oficial del aeropuerto (blanco):** espere pagar una tarifa fija de 90.000 a 110.000 COP (25 a 32 USD). Puede adquirir un viaje con el precio exacto en el mostrador oficial de taxis dentro del terminal.
- **Uber:** un viaje estándar generalmente cuesta entre 50.000 y 70.000 COP (14 a 20 USD), aunque se aplican precios dinámicos durante la hora pico o lluvias intensas.

Verificación de Seguridad: Si usa Uber u otro servicio de transporte compartido, verifique siempre que la matrícula, la marca y el modelo del vehículo coincidan exactamente con los datos indicados en su aplicación antes de subir. Si toma un taxi, nunca acepte un viaje de un solicitante sin identificación dentro de la terminal; utilice únicamente los taxis autorizados del aeropuerto que esperan directamente a la salida de la zona de llegadas.

Conexiones en Bogotá

Si vas a hacer escala en el Aeropuerto Internacional El Dorado (BOG) en Bogotá, ten en cuenta que la ciudad se encuentra a **2.640 metros (8.660 pies) sobre el nivel del mar**. Debido a la altitud, el aire es más delgado y tu cuerpo recibe menos oxígeno en cada bocanada. Incluso si sólo estás caminando hacia tu próxima puerta de embarque, podrías sentir:

- Un poco de mareo o ligereza en la cabeza
- Falta de aire más rápido de lo habitual
- Un dolor de cabeza leve o fatiga repentina

La regla de oro: ¡No corras para alcanzar tu conexión! Tómame las cosas con calma y camina a un ritmo relajado. Respira profundo, mantente hidratado tomando agua y deja que las escaleras mecánicas y las cintas transportadoras del aeropuerto hagan el trabajo pesado.

Formulario Migratorio Obligatorio

Todos los pasajeros que ingresen o salgan de Colombia deben completar de forma obligatoria el [formulario digital Check-Mig](#). Este registro debe llenarse **entre 72 horas y 1 hora antes de tu vuelo**. El proceso es completamente gratuito y deberás presentar el correo de confirmación (o código QR) a la aerolínea antes de abordar.

Hoteles Recomendados

Dado que desplazarse desde el norte o el centro de la ciudad a la zona sur puede llevar fácilmente más de una hora en el tráfico pico, se recomienda encarecidamente alojarse en un barrio cercano a la Universidad Icesi. Las mejores opciones son Pance, Ciudad Jardín, Valle del Lili, Ciudad Pacífica, Bochalema y El Caney. El costo promedio de Uber desde esos barrios será de 3 a 5 dólares por trayecto. Hemos establecido alianzas con algunos hoteles que ofrecen tarifas grupales para los participantes de la Conferencia IAFFE. Consulte la lista de hoteles aquí: <https://www.iaffe.org/travel-logistics> y consulte la columna “cómo reservar” para obtener información sobre cómo contactarlos.

INFORMACIÓN GENERAL DE LA CONFERENCIA

Universidad ICESI

Icesi es una universidad privada fundada en 1979 por empresarios y académicos locales, reconocida por su enfoque en la innovación, el emprendimiento y la responsabilidad social. Desde sus inicios, la universidad ha sido sistemática en la búsqueda de su misión: aprender, descubrir, crear conocimiento y actuar para crear un mundo mejor. La Universidad Icesi forma profesionales en programas de la siguiente naturaleza: 30 de pregrado, 2 doctorados, 35 maestrías, 24 especializaciones médico-quirúrgicas y 17 especializaciones, todos acreditados por el Ministerio Nacional de Educación. Para más información visite <https://www.icesi.edu.co/>

Cómo Llegar a ICESI

Llegar a la Universidad Icesi, ubicada en el barrio Pance, en el sur de Cali, requiere una planificación cuidadosa debido al intenso tráfico en horas pico matutinas y vespertinas a lo largo de la Avenida Cañasgordas.

Si usa el transporte público, la ruta más eficiente es tomar el sistema de buses MIO hasta la Estación Universidades y luego transbordar a un bus alimentador como el A11 o el A14A, que se detienen justo fuera de la puerta del campus. Al usar el transporte público, los participantes deben mantenerse atentos, tener conciencia de su entorno y evitar zonas desconocidas. Siempre que sea posible, opte por compartir un viaje. Recomendamos no usar el transporte público, ya que los tiempos de viaje pueden ser mucho más largos.

Para mayor seguridad y comodidad, considere usar aplicaciones como Uber o Didi. Asegúrese de pedirle al servicio de transporte que le deje en la entrada de la Torre del Reloj en la Avenida Cañasgordas, que está más cerca de la mesa de registro.

Dirección: Cl. 18 #122-135, Barrio Pance, Cali, Valle del Cauca, Colombia

Acceso a la Conferencia

Por favor use la entrada de la Torre del Reloj en la Avenida Cañasgordas, ya que es el acceso más conveniente a la mesa de registro. Todos los participantes deben recoger sus credenciales antes de entrar al área de la conferencia. Tenga en cuenta que todos los presentantes, participantes y visitantes deben estar registrados para la conferencia presencial. El registro está abierto hasta el 18 de junio y puede completarse en: <https://iaffe2026.exordo.com/registration>.

Mesa de Información

Se instalará una mesa de información en la Plazoleta Saman en la tarde del miércoles 8 de julio, así como en las mañanas del jueves y viernes, 9 y 10 de julio. Además, habrá voluntarios por todo el campus; no dude en pedirles indicaciones o cualquier información que necesite.

Registro

Registro Desk Hours @ Plazoleta Saman:

- Miércoles, 8 de julio: 1:00 pm – 6:00 pm | Universidad ICESI
- Jueves, 9 de julio: 8:00 am – 12:00 pm | Universidad ICESI
- Viernes, 10 de julio: 8:00 am – 12:00 pm | Universidad ICESI

Almuerzos y Descansos para Café

El almuerzo se servirá el 9 y 10 de julio en la Plazoleta, cerca del Edificio D. El almuerzo está incluido en la tarifa de inscripción a la conferencia. Por favor, consulte el programa de la conferencia para conocer los horarios específicos de servicio.

Se servirán café y té durante los descansos en los tres días de la conferencia en los corredores del Edificio D (1° y 2.° piso).

Acceso a Internet

El Wi-Fi gratuito está disponible en la Universidad Icesi. Por favor, conéctese a la red abierta «Red Publica» para acceder a internet.

Salas de Estudio

Habrá varias salas disponibles para trabajo colaborativo, preparación de presentaciones, reuniones pequeñas y llamadas. Las salas de estudio 101 E2, 101 E3, 101 E4, 101 E5 y 101 E6 estarán abiertas y accesibles para su comodidad.

Cuidado Infantil y Sala de Lactancia

Habrá una sala de lactancia disponible cerca de la entrada Saman. Por favor, pida orientación a les voluntaries.

Estaremos encantades de proveer servicio de cuidado infantil para quienes lo necesiten, sujeto a la demanda. Por favor, complete este [formulario](#) para hacernos saber si contar con servicio de cuidado infantil sería de utilidad para usted.

Feria de Arte y Artesanías

Durante la conferencia, ICESI acogerá una selección de artesanes colombianas que mostrarán su trabajo. Es la oportunidad perfecta para adquirir artesanías únicas, hechas localmente, directamente de les artistas y sus asociaciones. Visite la feria para explorar y apoyar el talento local.

Traducción

Esta es la primera vez que IAFFE celebrará una conferencia completamente bilingüe. Se proporcionará traducción no solo para las plenarias, sino también para todas las sesiones simultáneas, tanto en formato virtual como presencial. La plataforma de traducción automatizada [Wordly](#) será evaluada, y habrá subtítulos tanto en inglés como en español en todas las salas y sesiones.

Necesitamos su ayuda:

Para aprovechar al máximo el sistema de traducción automatizada, se puede proporcionar un glosario de términos específicos para mejorar la calidad de la traducción. Les pedimos amablemente que suban un glosario de términos para su presentación en inglés <> español. Estas contribuciones se consolidarán en un glosario más amplio de IAFFE, que ayudará a entrenar la plataforma, mejorar la precisión de la traducción y beneficiar a todos les presentantes.

Para subir su glosario, por favor inicie sesión en ExOrdo. En su panel, localice la tarjeta "My Presentations" y haga clic en "Upload presentation material." Allí puede subir su biografía, presentación (si aplica) y glosario antes del 25 de junio de 2026.

MAPAS DEL CAMPUS ICESI



PAUTAS PARA LAS PRESENTACIONES

Presentaciones de Ponencias

Formato de la sesión:

- Todas las sesiones tienen 90 minutos. Habrá una voluntarie en cada sala para apoyar su participación. Por favor, llegue a la sala designada 10 minutos antes del inicio de la sesión.
- Cada presentación tiene asignados 15 minutos, seguidos de preguntas y respuestas. Por favor, sea consciente y respete su tiempo para no perjudicar otras presentaciones.
- A continuación en el programa, el nombre de le presentante de cada presentación aparece subrayado.
- Todas las sesiones contarán con traducción automatizada inglés <> español como subtítulos en pantalla.
- Asegúrese de que su ponencia esté programada dentro de una de las sesiones. Si no, háganoslo saber.

Diapositivas:

- Si tiene diapositivas, debe **subirlas a más tardar el 2 de julio de 2026**. No se aceptarán después de esta fecha. Por favor, traiga sus diapositivas en una memoria USB cuando sea posible para mayor seguridad.
- **Para subir sus diapositivas, por favor inicie sesión en la plataforma; en su panel verá una tarjeta “My Presentations”, haga clic en “Upload presentation materials” y siga las instrucciones. También puede proporcionar una pequeña biografía.**

Mesas Redondas

Formato de la sesión:

- Todas las sesiones tienen 90 minutos. Habrá una voluntarie en cada sala para apoyar su participación. Por favor, llegue a la sala designada 10 minutos antes del inicio de la sesión.
- Todas las sesiones contarán con traducción automatizada inglés <> español como subtítulos en pantalla.
- Asegúrese de que todos los ponentes estén enumerados en los detalles de su sesión.

Diapositivas:

- Si tiene diapositivas, debe cargarlas a más tardar el 2 de julio de 2026. No se aceptarán diapositivas después de esta fecha. Por favor, traiga sus diapositivas en una memoria USB cuando sea posible para mayor seguridad.
- Para subir sus diapositivas, por favor inicie sesión en la plataforma; en su panel verá una tarjeta “My Presentations”, haga clic en “Upload presentation materials” y siga las instrucciones. También puede proporcionar una pequeña biografía.

Sesiones Híbridas

Para paneles/mesas redondas aceptadas para una presentación híbrida, deben programarse en una sala que especifique Híbrido (verifique en el programa a continuación). Si su panel o mesa redonda no fue ubicado en una sesión híbrida, comuníquese con nosotras. Se compartirá más información sobre cómo acceder a las sesiones híbridas más cerca del evento.

Presentaciones de Pósters

- Los pósters serán impresos por IAFFE y se exhibirán durante toda la conferencia en la biblioteca, de 9:00 am a 9:00 pm.
- Hay una sesión programada para la presentación de los pósters ante un Jurado el 10 de julio de 15:10 a 16:40, hora local. Todos los presentadores deben estar disponibles para esta sesión y preparados para una

breve presentación de 3 a 4 minutos, seguida de una breve ronda de preguntas. Por favor llegue a la biblioteca 10 minutos antes del inicio de la sesión.

- Se ha programado una sesión de premios para pósters el 11 de julio de 2026 a las 11:15 am, antes de la sesión plenaria de clausura.

Carga de pósters:

- Por favor suba su póster a más tardar el 26 de junio de 2026. No se aceptarán pósters después de esta fecha. No traiga pósters impresos, IAFFE imprimirá y los exhibirá en la biblioteca
- Para subir su póster, por favor inicie sesión en la plataforma; en su panel verá una tarjeta “My Presentations”, haga clic en “Upload presentation materials” y siga las instrucciones. También puede proporcionar una pequeña biografía.

Formato final del póster:

- Orientación: Vertical
- Tamaño: ARCH E 24" (W) × 36" (L) - A0 | Margins: At least 1" on all sides
- Formato de archivo: Solo PDF
- Resolución mínima: 300 DPI | Modo de color: CMYK
- Tamaño de fuente: Mínimo 24pt para el texto del cuerpo, 40pt+ para títulos
- Formato del nombre del archivo: Apellido_Nombre_TítuloPóster.pdf (ej.: Singh_Aarti_GenderWageGap.pdf)

Moderadores

Su función:

- Les moderadores de sesión son responsables de garantizar que la sesión comience y termine a tiempo. Por favor, llegue a la sala designada 10 minutos antes del inicio de la sesión.
- A continuación en el programa, en cada sesión se indica quién actuará como moderadore.
- Cada sesión tiene 90 minutos de duración. Para una sesión estándar de 4 presentaciones, cada ponente tendrá 15 minutos para presentar su trabajo, seguido de 30 minutos para preguntas. Para una sesión de 5 presentaciones, cada ponente tendrá 15 minutos para presentar su trabajo, seguido de 15 minutos para preguntas.
- Cuando llegue a su sala de sesión, ya sea virtual o presencial, habrá una voluntarie para ayudarle a habilitar el acceso híbrido a su sesión.

Cómo prepararse:

- Dado que tenemos sesiones híbridas y presenciales, su sesión puede estar compuesta tanto por asistentes virtuales como presenciales, y les presentantes en el panel de su sesión también pueden estar mezclades.
- Por favor consulte el Programa de la Conferencia a continuación para saber quién habla en su sesión y si su sesión es híbrida.
- Si encuentra que les presentantes de su sesión no están listades como oradores, es muy probable que no se hayan registrado para la conferencia y por lo tanto no puedan ser añadides como oradores. Si cree que hay un error, por favor envíe un correo a conference@iaffe.org.

Nota Importante para Todas las Sesiones

- Por favor, revise cuidadosamente la lista de ponentes de su sesión en la plataforma. Si hay alguna actualización, cambio o corrección (p. ej., adiciones, retiros o reemplazos), notifíquenos de inmediato a conference@iaffe.org.
- Tode les ponentes listades deben estar actualizades y reflejades con precisión en la sesión.
- Si aplica, les coautores también pueden ser añadides como oradores a la sesión.

PROGRAMA GENERAL DE LA CONFERENCIA

Pre-Conferencia: 8 de julio de 2026	
2:00 pm – 6:00 pm	Pre-Conferencia para Jóvenes y Académiques en Etapa Inicial
6:00 pm – 7:30 pm	Recepción de la Pre-Conferencia
Día 1: 9 de julio de 2026	
9:00 am – 10:45 am	PLENARIA DE APERTURA
10:45 am – 11:15 am	<i>Descanso para Café/Té</i>
11:15 am – 12:45 pm	Sesiones Simultáneas 1
12:45 pm – 1:45 pm	Almuerzo
1:45 pm – 3:15 pm	Sesiones Simultáneas 2
3:25 pm – 4:55 pm	Sesiones Simultáneas 3
4:55 pm – 5:30 pm	<i>Descanso para Café/Té</i>
5.30 pm – 7:00 pm	PLENARIA LOCAL
7:00 pm – 9:00 pm	RECEPCIÓN DE APERTURA
Día 2: 10 de julio de 2026	
8:00 am – 9:00 am	Desayuno para Nuevos Miembros
9:00 am – 9:15 am	DISCURSO PRESIDENCIAL
9:15 am – 10:45 am	REUNIÓN DE MIEMBROS Y CELEBRACIÓN DE LIBRO
10:45 am – 11:00 am	<i>Descanso para Café/Té</i>
11:00 am – 12:30 pm	Sesiones Simultáneas 4
12:30 pm – 1:30 pm	Almuerzo
1:30 pm – 3:00 pm	Sesiones Simultáneas 5
3:10 pm – 4:40 pm	Sesiones Simultáneas 6
4:40 pm – 5:00 pm	<i>Descanso para Café/Té</i>
5:00 pm – 6:30 pm	Sesiones Simultáneas 7
6:30 pm - 7:30 pm	Reuniones de Redes Regionales
7:30 pm – 10:00 pm	CENA DE LA CONFERENCIA
Día 3: 11 de julio de 2026	
9:15 am – 10:45 am	Sesiones Simultáneas 8
10:45 am – 11:15 am	<i>Descanso para Café/Té</i>
11:15 am – 11:30 am	PREMIOS PARA PÓSTERS
11:30 am – 1:00 pm	PLENARIA DE CLAUSURA

MIÉRCOLES, 8 DE JULIO DE 2026 — PRE-CONFERENCIA

1:00pm – 6:00pm

Plazoleta Saman

Registro

2:00pm – 4:00pm

Auditorio Manuelita

**Pre-Conferencia para Jóvenes y Académiques en Etapa Inicial - Panel
Feminist Economics in Contested Times: Histories, Pathways, and Collective
Futures**

Panelistas: Camila Orozco Espinel, Crystal Simeona, Pato Laterra Sumangala
Damodaran | Moderado por Lorena Valle Cuéllar

Cómo se produce, moviliza y cuestiona el conocimiento de la economía feminista en diferentes regiones y entornos políticos. Cuáles son los desafíos que enfrentan hoy las economistas feministas y las activistas, incluidas las presiones políticas, la disminución de espacios académicos críticos y el auge del autoritarismo. ¿Qué esfuerzos se han realizado para comprender la complejidad de estos desafíos dentro de nuestra disciplina? ¿Cómo circulan las ideas y propuestas entre regiones? ¿Son estos incidentes sin precedentes o forman parte de patrones históricos más largos? ¿Se han enfrentado antes las académicas feministas a desafíos similares? La historia de la revista y de IAFFE ofrece perspectivas sobre estas preguntas. La historia de la revista Feminist Economics es una historia de resistencia; la creación de IAFFE es el resultado de la marginalización, y demuestra cómo las economistas feministas se han organizado colectivamente para crear instituciones alternativas y sostener la producción crítica de conocimiento. A partir de esta historia y de las experiencias de la academia, las ONG y los gobiernos, exploramos los límites de la investigación, la enseñanza y el activismo, y cómo esta amplia variedad de experiencias puede orientar a las próximas generaciones e introducir nuevas herramientas en su caja de herramientas para navegar contextos políticos y académicos en disputa.

4:00pm – 6:00pm | Sesiones paralelas

<p>TALLER Feminist Economics From the Global South: Epistemologies, Methodologies and Solidarity</p> <p>» Mayada Hassanain, Natalia Flores, Sumangala Damodaran, and Leandro Velasco</p>	<p>TALLER Decolonial Voices in Feminist Thought: Territory, Knowledge and Resistance</p> <p>» Angela Lucero, Maria Eugenia Orejuela, Paola Andrea Tovar, and Emilia Millon</p>	<p>TALLER The Care Economy: Social Organization, Methodologies And Policies</p> <p>» Johanna Gómez Castro, Shaianne Osterreich, Suelen Castiblanco, Valeria Esquivel, and Anamary Maqueira</p>
<p>TALLER Meet the Editors</p> <p>» FE Journal Associate Editors, and Minh Tam Bui,</p>	<p>TALLER Young Scholar Committee: What It Is and Why It Matters</p> <p>» Antonella Gervagi, Noelia Méndez Santolaria, and Ana Laura Jaruf</p>	<p>TALLER IAFFE Mentoring Group</p> <p>» MaryBeth Bognar, and Micaela Jazmin Fernandez Erlauer</p>

* Si asiste a la Pre-Conferencia, por favor indique la sesión en la que está más dispuesto a participar [aquí](#).

6:00pm – 7:30pm

Teatrino

Recepción de la Pre-Conferencia

JUEVES, 9 DE JULIO DE 2026

8:00am – 12:00pm
Plazoleta Saman

Registro

9:00am – 10:45am
Auditorio Manuelita
Transmitido en Directo

Plenaria de Apertura

Feminist Economics and Transformative Change: Ideas, Policies and Movements

Panelistas: Rebeca Gomez Betacourt (University of Lyon, France), Valeria Esquivel (ILO, Geneva), Sara Stevano (SOAS, London), Constanza Tabbush (UN Women, New York) and Jayati Ghosh (UMass, Amherst) | La sesión está presidida por la Presidenta Saliente y Presidenta de la Conferencia, Sara Cantillon (GCU, Glasgow).

La Plenaria de Apertura habla directamente al título de la Conferencia - Economía Feminista y Cambio Transformador: Ideas, Políticas, Movimientos. Busca reconocer y celebrar ideas, movimientos y políticas que promueven el cambio transformador, es decir, el cambio que busca desafiar y reshape las estructuras que producen desigualdad desde una perspectiva de economía feminista. En un mundo cada vez más volátil y desigual, el trabajo de académicas, activistas y formuladoras de políticas feministas es un testimonio de resiliencia, creatividad y visión transformadora. La plenaria de apertura examina el cambio transformador desde diferentes perspectivas, históricas y temáticas, así como los desafíos de la situación económica y política actual y las oportunidades que existen para la resistencia colectiva y el cambio transformador.



10:45am – 11:15am
Corredores del
Edificio D

Descanso para Café y Té

SESIONES SIMULTÁNEAS 1 — JUEVES 9 DE JULIO | 11:15 am - 12:45 pm

PANEL (HÍBRIDO)	PANEL (HÍBRIDO)	PANEL (HÍBRIDO)	PANEL (HÍBRIDO)
Presupuestos con Enfoque de Género y Derechos Humanos: Desafíos y	Feminist Institutionalism and Gendering Public Finance:	Neoliberal Subjectivities And La Role Of Social Movements: An	Gendering the Debt Crisis: South America and the World

<p>Oportunidades para Alcanzar una Distribución Equitativa de los Recursos en el Sur Global</p> <p>Salón: 101D Presidente del Panel: Malena Vivanco</p> <p>Presupuesto para la Igualdad Sustantiva en México » Alejandra Macías Sánchez, Aura Erendira Martínez Oriol</p> <p>Incorporación de Perspectivas de Género en el Presupuesto Nacional de Irán » Celina Santellán, Micaela Jazmin Fernandez Erlauer</p> <p>Reglas formales e informales del presupuesto nacional argentino: ¿instituciones propicias para la transformación feminista? » Micaela Jazmin Fernandez Erlauer</p>	<p>Cross-national and Cross-disciplinary Perspectives on Process and Change</p> <p>Salón: 102D Presidente del Panel: Caren Grown</p> <p>Towards a Care-Responsive Budget: A Feminist Economic Approach to Fiscal Policy in Brazil » Ana Cardoso, Luiza Nassif, Theo Diogo</p> <p>Hand in Hand? Gender Responsive Budgeting and Feminist Movements » Koketso Masenya, Juhi Kasan</p> <p>Gender Budgeting in Belgium: A Feminist Institutional Analysis of Policy Failure and Pathways for Advancement » Noémie Evrard</p> <p>Addressing gender equality within budgetary processes: dynamics of politicization and depoliticization » Alice Lechat</p>	<p>Analysis From Feminist Political Economics</p> <p>Salón: 103D Presidente del Panel: Maria Eugenia Orejuela</p> <p>Teaching capitalism? Feminist popular economics education in the so-called "transition" to capitalist market economies in Central and Eastern Europe. » Silke Steinhilber</p> <p>Chontudas and Mata'e Pelos: Braiding Black Hair Economy in Antiracist Struggles in Colombia » Karen Giselt Dominguez Mendoza</p> <p>Queer Pedagogies, Political Economy, and the Dispute over Neoliberal Subjectivities » Leandro Velasco Cicchitti</p> <p>Self-recognition, self-valuation and customary law: a relationship between indigenous peoples and archaeology from a feminist economics analysis » Maria Eugenia Orejuela</p> <p>Ludic pedagogies against neoliberal subjectivities: reflections and experiences from a participatory research in feminist economics in Argentina » Emilia Millon</p>	<p>Salón: 104D Presidente del Panel: Kanchana N Ruwanpura</p> <p>Social Infrastructure Spending and the Gender Dimensions of Debt Sustainability » Selin Secil Akin, Juan Antonio Montecino</p> <p>Life as Opposed to Debt Sustainability: Gender Tensions in the International Debt Architecture » Verónica Serafini, Patricia Miranda, Rodolfo Bejarano, Daniela Berdeja Ruiz</p> <p>A Feminist Perspective on the Urgent Need for Reforms in Sovereign Credit Ratings » Ramya Vijava</p> <p>"You Don't Solve Your Problems by Sacrificing Your Aged": A feminist political economy analysis of Ghana's Domestic Debt Exchange Programme » Oduro Abena</p> <p>Debt, Distress and Defiance: Feminist Political Economy Perspectives » Kanchana N Ruwanpura, Smriti Rao, Oduro Abena</p>
<p>PANEL (HÍBRIDO)</p> <p>Gender and Higher Education: Global Perspectives</p> <p>Salón: 105D</p>	<p>PANEL</p> <p>Reescribir la Historia de la Economía Desde una Perspectiva Feminista</p>	<p>PANEL</p> <p>Feminist Economic Theory: Ontology and Methodologies</p> <p>Salón: 107D</p>	<p>PANEL</p> <p>The Geographies of Care and Social Reproduction</p> <p>Salón: 108D</p>

<p>Presidente del Panel: Curwyn Mapaling</p> <p>Impact and Prestige for Whom? Gender, Collaboration, and Visibility in CEE Economics » Magdalena Rozwadowska, Agnieszka Bem, Milena Kowalska, Pawel Predkiewicz</p> <p>Gender Inequality in Higher Education: Evidence from Emergency Remote Teaching in Brazil's Private Sector » Stela Teles, Danielle Carusi Machado, Bruna de Andrade</p> <p>Giving Care Its Due: La Feminist Political Economy of Academic Support Work in South Africa » Curwyn Mapaling</p> <p>Beyond the 'International student' label: Asian PhD mothers and the relational economics of care » Kim Nguyen</p> <p>Invisible Barriers and Possible Bridges: Women's Career Progression in French and Italian Academia » Juliana Nasciutti</p>	<p>Salón: 106D</p> <p>Presidente del Panel: Carmen Diana Deere</p> <p>De la reproducción del capital a la reproducción de la vida: Experiencias de política pública desde las economías populares y feministas » Luisa Tovar, Paula Triviño-Gaviria</p> <p>Caminos hacia la reforma de los derechos de propiedad de las mujeres casadas en América del Sur, 1900-1950 » Carmen Diana Deere</p> <p>Cargos elusivos: ¿Por qué las mujeres no han ocupado las principales posiciones económicas en Colombia? » Ricardo José Salas Díaz, Marta Juanita Villaveces, Pilar Torres, João Ferreira</p> <p>En busca de mis derechos. Agencia, búsqueda y logros en derechos económicos y sociales de las mujeres durante la primera mitad del siglo XX: un análisis regional » Irina Rosa España Eljaiek, María José Fuentes Vásquez</p>	<p>Presidente del Panel: Mónica Grau-Sarabia</p> <p>Standardizing Measurement as a Coalition Building Exercise for Gender Transformation » Aubryn Sidle, Brenda Oulo</p> <p>Developing a Feminist Multilevel Methodology of Economic Subjectivation (MFMS-E): Evidence from the Case of Formentera Island, Spain. » Mónica Grau-Sarabia</p> <p>Social Ontology and Gender Invisibility in the Economic Theory » Carolina Cavalcante, Luciana Leis</p> <p>Placing Human Capability at the Heart of Post-Keynesian Analysis: Reconsidering the Supply-Side Constraint and Lessons for Public Policy » Clara Brenck, Gustavo Serra</p>	<p>Presidente del Panel: Natalia Ramirez</p> <p>Lifecycle Impacts of Caregiving: How Paid Leave Shapes Women's Retirement Decisions in the United States » Tracey Freiberg, Martha Susana Jaimes</p> <p>Caring for Change: Integrating Care Work into Egypt's Political Economy » Mona Saeed Mohamed Saeed Salem, Kamal Tasiu Abdullahi, Mariam Ahmed Mohamed Mansour</p> <p>Communities of Care without Redistribution or Autonomy » Natalia Ramirez</p> <p>Blurred Boundaries: Social Reproduction in Indian Slums » Shloka Murarka</p> <p>The Isolating Geographies of Care: La Case of Brazil » Manuel Garcia Dellacasa</p>
<p>PANEL</p> <p>¿Incluir Para Qué? Inclusión Financiera, Trabajo y Desigualdad de Género en América Latina Desde la Economía Feminista</p> <p>Salón: 201D</p>	<p>PANEL</p> <p>Cambio Climático y Respuestas Comunitarias</p> <p>Salón: 202D</p> <p>Presidente del Panel: Betty Nogueira Rocha</p>	<p>PANEL</p> <p>Cuidados y Reproducción Social en América Latina. Entre Avances, Paradojas y Tensiones.</p> <p>Salón: 203D</p>	<p>PANEL</p> <p>Historia Intelectual de la Economía Feminista en América Latina: Teorías, Conceptos y Genealogías</p> <p>Salón: 204D</p> <p>Presidente del Panel: Justina Lee</p>

<p>Presidente del Panel: Natalia Escobar Váquiro</p> <p>¿Riesgo financiero o sesgo de género? Una lectura crítica de la evaluación crediticia en Colombia: El caso "Finanzas sin etiquetas" » Soraya Husain Talero, Vladimir Canizales López, José Manuel Rincón</p> <p>Macroeconomía feminista como brújula para un nuevo pacto social en América Latina. » Angélica Meneses</p> <p>El Costo Económico de la Desigualdad de Género en Brasil: Estimando Pérdidas al Crecimiento y Desarrollo » Daniela Schettini, Ana Helena Baptista Rodrigues</p> <p>Resignificar la deuda: financiarización, subjetividad y economía feminista desde una experiencia de la economía popular » John Jairo Cuevas, Natalia Escobar Váquiro</p>	<p>Creación de un Fondo Federal Climático para la resiliencia ambiental » Antonella Gervagi, Ana Laura Jaruf</p> <p>Feminismo, cuidado y ambiente: aprendizajes desde la organización comunitaria de mujeres en el Barrio Rodrigo Bueno en Ciudad de Buenos Aires con una perspectiva interseccional » Cecilia Andrea Galarza, Alison Lorena Fuentes Oliveros, Yamila Uriona</p> <p>Género, poder epistémico y desajustes varietales en sistemas descentralizados de semillas de frijol en Costa Rica » Luis Sanchez</p> <p>Mujeres de la Corona: Agroecología y empoderamiento de las mujeres en las ciudades » Betty Nogueira Rocha</p>	<p>Presidente del Panel: Anamary Linares</p> <p>Desafíos y avances de los cuidados como agenda transformadora en Colombia. » Natalia Moreno Salamanca</p> <p>La política de cuidados en Brasil y la generación de ocupaciones socialmente relevantes para la sostenibilidad de la vida » Marilane Teixeira</p> <p>Cuidados y reproducción social en Ecuador: paradojas, nudos y tensiones. » Ailynn Torres</p> <p>Cuba: avances normativos de los cuidados en tiempos de crisis de reproducción social. ¿Paradoja o transformación inevitable? » Anamary Linares</p>	<p>Una Primera Historiografía del Pensamiento Económico Feminista Latinoamericano » Justina Lee</p> <p>Historia de la Macroeconomía Feminista Latinoamericana desde la experiencia del grupo de trabajo de Género y Macroeconomía en América Latina - GEM-LAC » Lorena Valle Cuéllar, Sarah Small</p> <p>Género, desarrollo y dependencia: los aportes fundacionales de Larguía y Bambilra a la economía feminista » Agostina Costantino, Pato Laterra, María Julia Eliosoff</p> <p>Pensamiento estructuralista-cepalino y las ideas de la economía feminista en América Latina » Andrea Guillem</p>
<p>PANEL</p> <p>Care, Welfare, Policy and Inequality</p> <p>Salón: 205D</p> <p>Presidente del Panel: Johanna Cortes</p> <p>The Hidden Economic Costs of Menopause: Income Distribution and Health Expenditures in Mexico » Claudia Sámano-Robles, Veronica Hernández</p>			

<p>Unpaid Care Work in India's Political Economy: Insights from a Feminist Lens » Ayesha Datta, Shiney Chakraborty</p> <p>Money on the Margins: Gendered Financial Decisions Under Asylum Constraint in Britain » William Shankley</p> <p>The popular economies of care » Johanna Cortes</p>			
--	--	--	--

12:45pm – 1:45pm Almuerzo

Plazoleta

SESIONES SIMULTÁNEAS 2 – JUEVES 9 DE JULIO | 1:45 pm - 3:15 pm

MESA REDONDA (HÍBRIDA)	MESA REDONDA (HÍBRIDA)	PANEL	TALLER
<p>Reimagining Feminist Macroeconomics: Legacies and Future Directions of the Gender and Macroeconomics International Working Groups</p> <p>Salón: 101D Presidente del Panel: Lorena Valle Cuéllar</p> <p>» Lorena Valle Cuéllar, Milena Dehn, Elissa Braunstein, Caren Grown, Corina Rodriguez Enriquez, Diane Elson, Rania Antonopoulos, and Ipek Ilkkaracan</p>	<p>Understanding Financial Vulnerability Through a Feminist Lens: the Inadequacy of Individual Responsibility Narratives and the Urgency for Structural Transformation</p> <p>Salón: 102D Presidente del Panel: Diletta Taris</p> <p>» Diletta Taris, Hayley James, Fatma Ibrahim, Robyn Moffat-Wall, Banan AbuzainEddin</p>	<p>LGBTQI+ Economic Lives and Queer Political Economy</p> <p>Salón: 103D Presidente del Panel: Hossein Cheaito</p> <p>Queer 'Debt': Rethinking Economic Evidence from Beirut » Hossein Cheaito</p> <p>Queering central banking in a hotter world. An intersectional analysis of monetary policy against climate change » Karin Schoenpflug</p> <p>"Inclusive Financing? Examining Transgender Entrepreneurs' Access to</p>	<p>Sustaining a Transformative Care Economy Agenda in Multilateral Spaces: Perspectives from Africa and Latin America</p> <p>Salón: 104D Presidente del Panel: Ana Moreno & Evelyn Baraké</p> <p>» Evelyn Baraké, Lyn Ossome, Norma Sanchis, Juhi Kasan, Lucia Cirmi Obon, Ana Moreno</p>

		<p>Capital in the Indian Economy" » Akansha Priyadarshani</p> <p>LGBTQ Community Inclusion and Economic Development in Sub-Sahara Africa » Ndirangu Ngunjiri</p>	
<p>MESA REDONDA (HÍBRIDA)</p> <p>Pan-African Feminist Labour Narratives: Working, Imagining and Building Otherwise</p> <p>Salón: 105D Presidente del Panel: Maureen Khausi</p> <p>» Maureen Khausi, Fatimah Kelleher, Joanita Najjuko, Dr. Toyin Ajao, Cynthia Olufade, Twasiima Bigirwa</p>	<p>MESA REDONDA</p> <p>Navigating the Margins: Building Feminist Economics Communities Within Traditional Departments</p> <p>Salón: 106D Presidente del Panel: Mide Griffin</p> <p>» Mide Griffin, Naomi Crowther, Cheryl Doss</p>	<p>PANEL</p> <p>Políticas e Estructuras del Cuidado en América Latina</p> <p>Salón: 107D Presidente del Panel: Alma Espino</p> <p>Identificación de barreras a las ideas de la economía feminista: discusiones en torno a políticas de cuidados en América Latina » Alma Espino, Paola Azar</p> <p>Estructuras latentes de la economía del cuidado en Colombia: una aproximación con modelos de mezcla y aprendizaje estadístico » Laura Estefany Pardo Vargas, Jose Miguel Leon</p> <p>Cuidar para crecer. Análisis de la experiencia de infraestructura de cuidados en el Ministerio de Obras Públicas de Argentina en el período 2020-2030 » Maria von Zeschau</p> <p>Más allá de la técnica: La dimensión afectiva y moral como límite y oportunidad para las políticas de cuidado en Cali. » Alejandra Drada, Soraya Husain Talero, Camilo Salinas</p> <p>Derecho al Cuidado en Brasil: Potenciales y</p>	<p>MESA REDONDA</p> <p>Austerity, Debt, and Fiscal Policy: Feminist Perspectives on the Sustainability of Life in the Global South</p> <p>Salón: 108D Presidente del Panel: María Julia Eliosoff</p> <p>» María Julia Eliosoff, Agostina Costantino, Farah Daibes, Saba Gul Khattak</p>

		<p>desafíos del Plan Nacional a partir del marco regional latinoamericano » Lais Assenço Paulino, Luiza Nassif, Eslen Brito</p>	
<p>PANEL</p> <p>Decolonising Labour and Social Reproduction in Extractive Economies: Gendered Struggles, Care Work, and Pathways to Justice in Africa</p> <p>Salón: 201D Presidente del Panel: Dr Sunday Israel Oyebamiji</p> <p>La Hidden Cost of Climate Adaptation: Valuing Unremunerated Water Work in Kenya's Gendered Response to Climate Change » Fredrick Mwenie</p> <p>La role of Trade Unions in shaping a Just Transition for Women Workers in Ghana's Oil Palm Sector » Eunice Asiedu</p> <p>Empowering the Excluded: Strategies for Women's Economic Agency and Female Education in Fragile States of Northern Nigeria » Dunbe Birsan</p> <p>Coping, Care, and Colonial Legacies: Indigenous Survival Strategies among Nigerian Women in Live-In Domestic Labour » Dr Sunday Israel Oyebamiji</p>	<p>TALLER</p> <p>Mapping Accumulated Gender Gaps in Food Systems</p> <p>Salón: 202D Presidente del Panel: Jennifer Twyman</p> <p>» Jennifer Twyman, Ramya Ambikapathi, Marlène Elias, Fanny Howland, Natalia Triana Angel, Jennifer Rebecca Wiegel, Gina Kennedy, Manuel Francisco Moreno Bustamante</p>	<p>PANEL</p> <p>Barriers and Contributions to Feminist Economic Theory</p> <p>Salón: 203D Presidente del Panel: Seán Muller</p> <p>The role of methodology and epistemology in barriers to feminist economics » Seán Muller</p> <p>The Technogendering of the Digital Economy: A Feminist Framework for Transformative Analysis and Interdisciplinary Methodologies » Mónica Grau-Sarabia, Susana Galán, Daniela Horta</p> <p>Co-optation and Feminist Economics » Débora Machado Nunes, Stephan Lefebvre</p>	<p>PANEL</p> <p>El Mercado de Trabajo Desde Miradas Feministas</p> <p>Salón: 204D Presidente del Panel: Arlette Covarrubias</p> <p>Privaciones en la calidad del empleo en México. Diferencias entre mujeres y hombres. » Arlette Covarrubias</p> <p>Discriminación salarial y jerarquías urbanas desde una perspectiva feminista: evidencia del mercado laboral formal brasileño » Angelica González, Ticiania Moura, Monica Pires, Alberto Díaz</p> <p>Aglomeraciones Exportadoras y Desigualdad de Género en la Manufactura Brasileña: Un Análisis Espacial de la (In)Visibilidad Económica de las Mujeres » Daniela Schettini</p> <p>Transformaciones digitales en el empleo y su impacto en las brechas de género » Diana Ochoa Díaz, Laura Perez Ortiz</p>
<p>MESA REDONDA</p>			

<p>Labour Unions for a Care Economy</p> <p>Salón: 205D Presidente del Panel: Sarah Herold</p> <p>» Sarah Herold, Kate Lappin, María Belén Paladines Córdova, Evelin Gonzalez, Vanessa Pillay</p>			
---	--	--	--

SESIONES SIMULTÁNEAS 3 — JUEVES 9 DE JULIO | 3:25 pm - 4:55 pm

<p>MESA REDONDA (HÍBRIDA)</p> <p>Microfinanzas y Extractivismo Financiero en México: Evidencias de una Industria de Despojo para las Mujeres</p> <p>Salón: 101D Presidente del Panel: Alicia Girón</p> <p>» Alicia Girón, Daniela Monserrat Castro Acosta, Andrea Alejandra Rodríguez Calderon, Jessica Alicia Veloz Cano, Daniel Mirón</p>	<p>TALLER</p> <p>Weaving Feminist Fiscal Networks: Experiences, Knowledge, and Alliances for Social and Gender Justice</p> <p>Salón: 102D Presidente del Panel: María Julia Eliosoff</p> <p>» Alma Espino, María Julia Eliosoff, Maureen Mburu, Crystal Simeoni, Malena Vivanco, Andrea Larios</p>	<p>PANEL (HÍBRIDO)</p> <p>Queering Applied Economics: Evidence, Policy, and Lived Realities</p> <p>Salón: 103D Presidente del Panel: Cícero Braga</p> <p>Social Policies from Feminist Economics and Trans Studies: An Argentine Case Study (2012–2024) » Pato Laterra</p> <p>Las Mariposas del Café: Landlessness and Labour Precarity among Indigenous Trans Women in Colombia » Catalina Alviz Donoso</p> <p>The nature and determinants of partnership premiums in same-sex and different-sex households in Brazil » James Heintz</p> <p>Unpaid Care and Gender Expectations in LGBTQIA+ Partnerships: Opportunities to Re-shape Policy?</p>	<p>MESA REDONDA (HYBRID)</p> <p>Financing Care and Women’s Rights Through a Rights-based Approach to Taxation</p> <p>Salón: 104D Presidente del Panel: Nasheli Noriega Izquierdo</p> <p>» Camila (GI-ESCR), Roos Saalbrink, Layne Hofman, Thokozile Madonkdo, Nasheli Noriega Izquierdo</p>
---	--	---	---

		» Diletta Taris , Nina Teasdale, Carolina Herrera-Cano	
<p>PANEL (HÍBRIDO)</p> <p>Women-Led Adaptation and Feminist Pathways to Climate Resilience in Africa</p> <p>Salón: 105D Presidente del Panel: Angela Opondoh</p> <p>From Vulnerability to Adaptability: An Inquiry into the Indigenous Eco-Feminist Resistance Strategies among the Rural Banyoro Women » Birungi Robert</p> <p>Learning from Women-led Coastal User Groups in Kenya: Engaging Place-Based Relational Values for Collective Care and Agency » Margaret Poulos</p> <p>Leveraging Asset Portfolios for Climate Resilience: A Case Study of Female-Headed Households in Kisumu County, Kenya » Angela Opondoh, Wendy Khonziwe</p> <p>Evaluating the effectiveness Of Women-Led Climate Change Initiatives in Ghana: A Case Study of the Lake Bosomtwe District » Portia Owusu-Amoateng</p>	<p>TALLER</p> <p>Building a Feminist Economics Graduate Program: Challenges, Strategies, and Next Steps</p> <p>Salón: 106D Presidente del Panel: Stefania Marchina</p> <p>» Stefania Marchina, James Heintz, Mieke Meurs</p>	<p>MESA REDONDA</p> <p>Cómo se Sostienen las Políticas de Cuidado en América Latina: Aprendizajes Comparados Desde Alianzas Entre Estado, Academia y Sociedad Civil</p> <p>Salón: 107D Presidente del Panel: Vanessa Rojas</p> <p>» Vanessa Rojas, Antonia Asenjo, Soledad Salvador, Yasodhara Silva Medina, María Nohemi González Gonzalez Martinez, Natalia Moreno Salamanca</p>	<p>MESA REDONDA</p> <p>Macroeconomics in Turmoil: Feminist Perspective from the Global South</p> <p>Salón: 108D Presidente del Panel: Noelia Méndez Santolaria</p> <p>» Mariama Williams, Masaya Llaveneras Blanco, Corina Rodriguez Enriquez, Noelia Méndez Santolaria</p>
<p>PANEL</p> <p>Labor Markets, Reproductive</p>	<p>PANEL</p>	<p>PANEL</p> <p>Employment, Social Protection and Gender</p>	<p>PANEL</p> <p>La Economía Social y Solidaria como</p>

<p>Autonomy, and Motherhood</p> <p>Salón: 201D Presidente del Panel: Marcella Corsi</p> <p>Monopsony and the Economic Lives of Motherhood: An Empirical Examination » Tracey Freiberg, Melissa Langworthy</p> <p>Childcare and Maternal Labor Force Participation: Evidence from India's ICDS Program » Janaki Shibu, Nancy Devpura, Naresh Kumar, Navneet Manchanda</p> <p>Race and the Child Penalty in Brazil: Do Motherhood Penalties Differ Across Racial Groups? » Júlia Lima</p> <p>Maternity Cash Transfers and Gendered Poverty in the Informal Sector: Evidence from a Static Microsimulation in Ethiopia » Chiara Sciascia, Katrin Gasior, Marcella Corsi</p> <p>When Firms Care: Family-Friendliness and the Motherhood Penalty » Emilia Repetto, Martina Querejeta, Estefanía Galván, Rodrigo Ceni</p>	<p>Food Security, Gender and Social Reproduction</p> <p>Salón: 202D Presidente del Panel: Immaculate Omondi</p> <p>Unpaid care work in smallholder livestock production context: Can socio-technical bundles of innovations improve work balance and enhance women's empowerment? » Immaculate Omondi, Alessandra Galie, Melkamu Bezabih Derseh, Alfred Juma, Angelina Cikanda, Eunice Kariuki, Isabelle Baltenweck</p> <p>The Unseen Labor: Care Work, Social Reproduction, and their impact on Food Systems and Undernourishment in the Global South » Oluwatimileyin Deborah Obasa</p> <p>Does women's empowerment mediate the impact of shocks on food insecurity? » Marya L Hillesland, Cheryl Doss, Martina Querejeta</p> <p>Understanding the Gendered Effectiveness of Foreign Assistance to Prevent Food Insecurity in Palestine: A Temporal Analysis of Targeting mechanisms and Treatment Effects (2018-2020) » Rabeh Morrar</p>	<p>Salón: 203D Presidente del Panel: Ajit Zacharias</p> <p>Employment insecurity among employees in sub-Saharan Africa: Does gender matter? » Ajit Zacharias, Aashima Sinha, Oduro Abena, Nthabiseng Moleko, Thomas Masterson, Fernando Rios-Avila</p> <p>The Effects of Macroeconomic Policies on Employment and Gender Inequality in Iran » Ida Mirzaie</p> <p>Gender-based occupational segregation: A multi-country analysis » Remi Vine</p> <p>What Is New in the New Forms of Work? A Feminist Political Economy Analysis » Lygia Sabbag Fares, Margarita Olivera, Beatriz Schwenck, Giovanna Angeloti</p>	<p>Resistencia y Transformación</p> <p>Salón: 204D Presidente del Panel: Federico Parra</p> <p>La lucha contra el hambre en la periferia de Recife: perspectivas de solidaridad activa organizada a través de las manos de las mujeres » Letícia Pereira</p> <p>Reconfigurar poder y cuidado en el empleo informal: aportes de la economía social y solidaria a la equidad de género » Federico Parra</p> <p>Transformar la economía, transformar las metodologías: análisis de una experiencia de investigación colaborativa en economía feminista » Natalia Flores Garrido</p> <p>Entre la precariedad y la autogestión: la experiencia asociativa de trabajadoras domésticas brasileñas en el emprendimiento solidario "Unidas na Limpeza" » Lara Campoli</p>
<p>TALLER</p> <p>Arcilla Como Política: Materialidades Feministas, Economías de</p>	<p>MESA REDONDA</p> <p>Innovations in Public Finance: A New Fiscal Paradigm for Gender Equality, Climate Adaptation, and Care</p>		

<p>Cuidado y Ecologías en Transformación</p> <p>Salón: 205D</p> <p>Presidente del Panel: Renee Perez Massard and Laura Castillo</p> <p>» Renee Perez Massard, Laura Castillo</p>	<p>Salón: 206D</p> <p>Presidente del Panel: Caren Grown</p> <p>» Caren Grown, Lekha Chakraborty, Ana Maria Tribin, Abena Oduro, Jerome de Henau, Eugénie Ribault</p>		
--	---	--	--

4:55pm – 5:30pm **Descanso para Café y Té**
 Corredor del Edificio D

5:30pm – 7:00pm **Plenaria Local**
 Auditorio Manuelita
Transmitido en Directo

Esta sesión plenaria es organizada por nuestros socios locales, la Universidad ICESI y las Mesas de Economía Feminista, que traen voces y perspectivas regionales al corazón del programa de la conferencia. Los detalles se compartirán próximamente; por favor, consulte el programa de Exordo para actualizaciones.

7:00pm – 9:00pm **Recepción de Apertura**
 Saman & Plaza Banderas

Únase a una recepción de bienvenida organizada por nuestros anfitriones locales, la Universidad ICESI, el Observatorio para la Equidad de las Mujeres y las Mesas de Economía Feminista, con alimentos ligeros y bebidas para dar inicio a la conferencia. Los detalles se compartirán próximamente; por favor, consulte el programa de Exordo para actualizaciones.

EXIT

Group 3
Joint courses, seminars, online activities
* I teach "Gender Economics"
graduate course.
[Dipontibusansem.edu.id]
Would like to have joint
online, guest speaker
course.
* I teach gender
Studies/International
Movement & Gen
Econ.



VIERNES, 10 DE JULIO DE 2026

8:00am – 12:00pm Registro

Plazoleta Saman

8:00am – 9:00am Desayuno para Nuevos Membros

109G

Un desayuno informal de networking para que todes les membres conozcan al personal y al directorio de IAFFE, se orienten en la comunidad y se conecten con otros asistentes a través de divertidas actividades para romper el hielo. Se servirán café, té y alimentos ligeros de desayuno. Si quieres participar, por favor rellena [este formulario](#).

9:00am – 9:15am Discurso Presidencial

Auditorio Manuelita
Transmitido en Directo

El Discurso Presidencial cuenta con la presentación de la Presidenta de IAFFE, Marcella Corsi, quien ofrece un discurso clave reflexionando sobre el estado de la economía feminista, el trabajo de la asociación y el año venidero. Es uno de los momentos destacados de la conferencia anual y una oportunidad para que la membresía en general escuche directamente de la lideresa elegida de IAFFE.

Marcella Corsi es Profesora de Economía en la *Sapienza University of Rome*, donde coordina [Minerva - Laboratory on Diversity and Gender Inequality](#). Posee un doctorado en Economía por la Universidad de Manchester (Reino Unido) y una licenciatura en Estadística y Economía por la Universidad de Roma «La Sapienza». Es una de las fundadoras de la revista digital [inGenere](#) y, desde 2017, es editora jefe de la *International Review of Sociology*.



9:15am – 10:45am Reunión de Miembros y Celebración de Libros

Auditorio Manuelita
Transmitido en Directo

La Reunión Bienal de Membresía de IAFFE, que incluye actualizaciones de gobernanza y de comités, una Celebración del Libro con publicaciones recientes seleccionadas en economía feminista, y la entrega del Premio Rhonda Williams. A continuación, el Comité de Membresía organizará una celebración especial que ofrecerá la oportunidad de conectarse con la comunidad más amplia de IAFFE.

10:45am – 11:00am Descanso para Café y Té

Corredor del Edificio D

SESIONES SIMULTÁNEAS 4 – VIERNES 10 DE JULIO | 11:00 am - 12:30 pm

<p>PANEL (HÍBRIDO)</p> <p>Assessing Childcare Models in the Informal Economy: Methodological Innovations and Lessons from India and Colombia</p> <p>Salón: 101D Presidente del Panel: Gabriela Marzonetto</p> <p>Mapping Care, Power, and Inequality in Childcare Systems: A Three-Level Framework for Redistribution, Recognition, and Rights » Gabriela Marzonetto</p> <p>Evaluating Childcare beyond Access: Applying the Three-Level Framework to Colombia » Suelen Castiblanco, Johanna Gómez Castro</p> <p>Community-Based Childcare in Resource-Constrained Settings: Evidence from Gujarat's Informal Economy Workers » Totini Mitra, Mitali Nikore</p> <p>Two worlds of care: the politics of needs interpretation in feminist economics » Deepta Chopra, Harshita Kumari</p>	<p>PANEL (HÍBRIDO)</p> <p>Linking Militarization, Gender and Armed Conflict – Theoretical and Empirical Approaches</p> <p>Salón: 102D Presidente del Panel: Jennifer Olmsted</p> <p>The Gendering of Markets: Militarization and Segregation » Saniya Jilani</p> <p>Trading Welfare for Security: La Political Economy of Everyday Militarisation in Protracted Conflicts » Arianna Vignetti</p> <p>Feminist economics and violent conflict » Smita Ramnarain</p> <p>Conceptualizing the Links between Global Power Structures, Gender and the Military Industrial Complex » Jennifer Olmsted</p>	<p>PANEL (HÍBRIDO)</p> <p>Herstory of Feminist Economics</p> <p>Salón: 103D Presidente del Panel: Günseli Berik</p> <p>Feminist Economics vs. Gender Economics: Revisiting the Difference According to FE Authors » Günseli Berik, Ebru Kongar</p> <p>The contribution of IAFFE conferences to the development of feminist economics » Marcella Corsi, Giulia Zacchia</p> <p>Reframing the Legacy of Joan Robinson through 'Herstories': Feminist Pedagogy, Epistemic Justice, and Heterodox Economics in the Global South » Flavia Ferreira da Silva</p> <p>Revisiting the 'feminist bank teller': a critical, feminist assessment of behavioral economics 50 years later » Seán Muller</p> <p>Where are the feminist economists? A publication analysis of an evolving field » Jose Alejandro Coronado Arciniegas, Zach Coble, Luiza Nassif</p>	<p>MESA REDONDA (HÍBRIDA)</p> <p>Our Revolution Will Not Be Green (or Pink) Washed: An Examination of Fossil Fuel Policies and the Need for a Feminist Just Transition</p> <p>Salón: 104D Presidente del Panel: Tara Povey</p> <p>» Tara Povey, Shereen Talaat, Julia Gerlo, Katie Tobin</p>
<p>MESA REDONDA (HÍBRIDA)</p>	<p>MESA REDONDA</p> <p>Debates en Torno al Financiamiento de las</p>	<p>MESA REDONDA</p>	<p>MESA REDONDA</p> <p>Reclaiming a Feminist Future of Work in the</p>

<p>Rethinking Trade from a Gender-Transformative Perspective</p> <p>Salón: 105D Presidente del Panel: Katia Schnellecke</p> <p>» Katia Schnellecke, Shraddha Chigateri, Caroline Dommen, Arimbi Wahono, Sabrina Salameh, Vahini Naidu</p>	<p>Políticas de Cuidado en América Latina. Tensiones, Desafíos y Potencialidades para Erradicar la Desigualdad Desde el Debate Académico, de las Organizaciones Sociales y la Política Regional.</p> <p>Salón: 106D Presidente del Panel: Nasheli Noriega Izquierdo</p> <p>» Nasheli Noriega Izquierdo, Verónica Serafini, Lucía Cirmi Obon, Pato Laterra, Ana Isabel Arenas Saavedra</p>	<p>Documenting IAFFE's Legacy: The Oral History Project!</p> <p>Salón: 107D Presidente del Panel: Francisca Owusu</p> <p>» Jacqueline Janssen, Débora Machado Nunes, Daniel Sarmiento, Joan Combs Durso, Francisca Owusu, Wendy Khonziwe</p>	<p>AI Economy: An Interrogation of Global Digital Capitalism</p> <p>Salón: 108D Presidente del Panel: Sadhana Sanjay</p> <p>» Sadhana Sanjay, Katia Schnellecke</p>
<p>PANEL</p> <p>Violencias Interseccionales y Exclusion: Raza, Género y Pobreza</p> <p>Salón: 201D Presidente del Panel: Tania Martínez</p> <p>Violencia económica y perspectiva interseccional. » Tania Martínez, Tamara Clavería</p> <p>Mujeres Refugiadas Sirias y las Barreras para el Reasentamiento y la Integración Internacional » Khemily Carvalho</p> <p>Organizaciones internacionales y su influencia en la educación de niñas y mujeres » Paula Pavarina</p> <p>Aún sobre la Explotación de la mujer: Pasado y presente del enfoque de</p>	<p>PANEL</p> <p>Mapping Gaps and Building Feminist Tools to Analyze Public Debt and Household Debt: Perspectives from the Global South</p> <p>Salón: 202D Presidente del Panel: Micaela Jazmin Fernandez Erlauer & Montserrat Fois</p> <p>Financing gender policies in the era of austerity and restrictive fiscal rules: evidence from the biggest Latin economies » Letícia Inácio, Maria Clara Paiva</p> <p>Between financial vulnerability and inclusion: a study of dos Public Financing Policies targeted at Low-Income Women » Malena Rubinstein</p> <p>The financial extractivism of Genera</p>	<p>PANEL</p> <p>Labor, Patriarchy and Marriage</p> <p>Salón: 203D Presidente del Panel: Avanti Mukherjee</p> <p>More than one wife: Marriage as a mechanism for labor allocation in India » Avanti Mukherjee</p> <p>Poverty or Patriarchy? Diagnosing sources of women's and men's disempowerment » Cheryl Doss, Ruth Meitzen-Dick</p> <p>Gendered Labor, Caste, and Social Reproduction: An Intersectional Analysis of Economic Disenfranchisement among Gujjar/Gurjar Women in India » Indrapal Gurjar</p> <p>Women's access to rain water for agricultural</p>	<p>PANEL</p> <p>Perspectivas Feministas Sobre Violencias Cotidianas</p> <p>Salón: 204D Presidente del Panel: Maria Castillo</p> <p>Ocupación, rupturas relacionales y riesgo de feminicidio en Cali: evidencia multivariada y tipologías latentes (2014–2025) » Felipe Meza</p> <p>Desplazamiento forzado, violencia y alternancia ideológica local: evidencia municipal y diseño de regresión discontinua en Colombia. » Oscar Rincon</p> <p>Cuidar para prevenir: mediación comunitaria, economía feminista del cuidado y violencia juvenil en Cali</p>

<p>la economía brasileña por Lélia Gonzalez » Gabriel Lucena de Mattos, Daniel Pereira da Silva</p> <p>Los lugares de la mujer negra: un análisis basado en su participación en el mercado laboral brasileño » Caroline Lima de Oliveira</p>	<p>Group's microcredit toward informal women workers in Peru » Andrea Alejandra Rodriguez Calderon</p> <p>Between Precarization and Debt: Challenges Faced by Women Workers in the Morro São Bento Community – Santos (São Paulo, Brazil) » Ana Cristina Mélo</p> <p>The "Shadow" Price of Austerity: Analysis of Sovereign Debt and the Care Multiplier in Sub-Saharan Africa » Beatrice Mbinva</p>	<p>production: evidence from East Africa » Haroon Akram-Lodhi</p>	<p>» Diana Valdes Zambrano, Maria Castillo, Alejandra Vidal Arango</p> <p>Mutilación Genital Femenina en Egipto y Colombia: Entre Ley y Tradición » Anna Carolinne Silva Correa</p>
<p>MESA REDONDA</p> <p>Datos Ciudadanos para una Agenda Feminista: Complementar y Transformar la Producción de Datos en América Latina</p> <p>Salón: 205D Presidente del Panel: Diana Ramírez</p> <p>» Diana Ramírez, Natalia Escobar Váquiro, Claudia Liceth Fajardo Hoyos, Lizeth Mayerly Carreño Nuñez</p>			

12:30pm – 1:30pm

Almuerzo

Plazoleta

SESIONES SIMULTÁNEAS 5 – VIERNES 10 DE JULIO | 1:30 pm - 3:00 pm

<p>PANEL (HÍBRIDO)</p> <p>Desafiando la Financiarización de la</p>	<p>PANEL (HÍBRIDO)</p>	<p>PANEL (HÍBRIDO)</p>	<p>PANEL (HÍBRIDO)</p> <p>Time Use, Unpaid Labor, and</p>
---	------------------------	------------------------	--

<p>Vida en el Sur Global: Crisis de la Reproducción y Persistencia de las Brechas de Género</p> <p>Salón: 101D Presidente del Panel: Alicia Girón</p> <p>Política fiscal progresiva para sostener el bienestar: el horizonte de México » Diego Merla López, Isabel Mateos, Emilio Del Rio, María Soledad Rodríguez</p> <p>Justicia fiscal con enfoque de género: desafíos para la arquitectura financiera internacional » Alicia Girón, Daniel Mirón</p> <p>Sostener la vida atravesando fronteras: Aproximación a la economía del cuidado en mujeres que migran de Venezuela hacia Colombia » Tania Eliaz</p> <p>Reforma fiscal en Brasil: impuestos indirectos y su impacto en la desigualdad de género, raza e ingresos » Lucilene Morandi, Cristina Viecelli</p>	<p>Women in Conflict, Exile, and Political Struggle</p> <p>Salón: 102D Presidente del Panel: Silvana Tapia Tapia</p> <p>Resistance diaspora: experiences of Afghan women and the territorialization of struggles in Brazil » Rhellem Luz da Silva</p> <p>The Need for Feminist Urgency in Myanmar: Applying Feminist Principles to War-Torn Patriarchal Institutions of Myanmar » Naushaba, Shaista</p> <p>Penal violence, social reproduction, and the carceral periphery in Latin America: Knowledge Gaps and Preliminary Findings from Ecuador » Silvana Tapia Tapia</p> <p>Economies of Deliverance: Feminist Economics and Child Witchcraft in Nigerian Pentecostalism » Claire P. Avelotan</p> <p>Formalising Land Ownership of Formerly Displaced Women – Effects on Resource Allocation in a Post-Conflict Setting » Naomi Crowther</p>	<p>Climate Adaptation, Agriculture, and Resilience</p> <p>Salón: 103D Presidente del Panel: Nargiza Ludgate</p> <p>Bundling Women's Empowerment and Resilience-Enhancing Interventions in Uganda's Smallholder Food Systems » Nargiza Ludgate, Florence Muhanguzi, Brenda Boonabana, Laura Meinzen-Dick</p> <p>Staying Put, Losing Ground: A Feminist Geography of Women, Migration, and Food System Transformation in Arid Morocco » Khadija Kaffa</p> <p>Climate Change Adaptation, Gender, and Economic Resilience: A Feminist Economics Perspective from Rural Burkina Faso » Sidnoma Nita Belemsobgo</p> <p>Gendered Dreams and Realities: A Machine Learning Analysis of Qualitative Data on Community Gender Climate and Young Aspirations » Els Lecoutere</p>	<p>Intersecting Inequalities in the Global Economy</p> <p>Salón: 104D Presidente del Panel: Sarah Gammage</p> <p>Time Poverty Feminization and Gender Discrimination in a Developing Country » Claudia Liceth Fajardo Hoyos, Jhon James Mora Rodriguez</p> <p>'Endless Variety, Monotonous Similarity': Gendered Time Use across Selected Asian Countries » Surbhi Malhotra, Hema Swaminathan, Tanima Ahmed, Kaushal Joshi, Iva Sebastian-Samaniego</p> <p>Intersecting Gender, Time and Income Poverty, and Climate Change: Leveraging Guatemala's Time Use Data for Policy Innovation » Sarah Gammage</p> <p>India's Gendered Labour Market and the Crisis of Care: An Econometric Analysis of Women's Labour Force Participation » Mridusmita Bordoloi, Rajshree Bedamatta</p> <p>Economic Development and Gendered Inequalities in Unpaid Labor in the Global Economy » Deepthi Madhu, Amrita Roy</p>
<p>PANEL</p>	<p>PANEL</p>	<p>MESA REDONDA</p>	<p>PANEL</p>

<p>Economía del Cuidado y Pobreza en América Latina</p> <p>Salón: 105D Presidente del Panel: Angelica González</p> <p>Sostener la vida en la ruralidad: cuidado, envejecimiento y desigualdad en Cali » Sandra Balanta Cobo, Esthepania Lozano, Laura Fernandez, Dimey Londoño</p> <p>Politizar los cuidados: trabajo y género en la economía popular en Argentina » Agustina Traitemberg</p> <p>Perspectivas sobre pobreza y desigualdad en México desde la Economía del Cuidado » Angelica González, Monica Orozco, Cynthia Daniela Velázquez, Garcés</p> <p>Micronegocios, trabajo de cuidado y pobreza: una mirada estructural a la desigualdad económica en Colombia » Valentina Valoves, Harrison Sandoval, Oscar Ramírez Vallecilla, Kandy Luana Valencia Correa, María Elena Colina, Esneyder Cortés</p> <p>Tiempo de mujeres: La economía invisible que sostiene a Ecuador » Mónica Molina Barzola, Alexandra Yépez Vera, Ivonne León Espinoza, Odette Perez</p>	<p>Gender Norms, Safety, and Labor Market Outcomes</p> <p>Salón: 106D Presidente del Panel: Bernice Owusu-Brown</p> <p>Unsafe Commutes as Economic Constraints: Gender Differences in Job Opportunities » Elisa Mahfouz</p> <p>Women's Labor Market Participation and Exposure to Intimate Partner Violence: Insights from Ghana's Family Life and Health Survey » Bernice Owusu-Brown</p> <p>The Role of Community Gender Norms in Shaping the Relationship Between Women's Employment and Intimate Partner Violence in Latin America: Evidence from Colombia » Deidi Olaya</p> <p>From Normes change to Policies changes » Jean Chrysostome Ndizeye</p>	<p>Feminist Economics at Risk: Surviving Institutional Collapse, Political Hostility, and Fiscal Constraints</p> <p>Salón: 107D Presidente del Panel: Katherine Moos</p> <p>» Katherine Moos, Lorena Valle Cuéllar, Tracey Freiberg, Mary Borrowman, Luiza Nassif</p>	<p>Digital Labor, AI, Technology, and the Future of Work</p> <p>Salón: 108D Presidente del Panel: Claudia Bibiana Ruiz</p> <p>ECONO-MIA: Care economies and digital futures in Colombia's Orinoquia an Intersectional Framework for AI-Enhanced Recognition of Invisible Labor » Claudia Bibiana Ruiz</p> <p>Innovation and Employment in Indian Manufacturing: La Role of Technological and Non-Technological Changes in Shaping Gender Diversity » Akash Yadav, SANDEEP KUMAR KUJUR</p> <p>Artificial Intelligence and Female Labour Force: A Driver or a Disruptor » FATHIMA SHERIN M, Christabell P.J.</p> <p>Platform Work, Informality and Gendered Inequalities in Latin America: A Feminist Economic Perspective on the Future of Work » Pía Garavaglia</p>
<p>MESA REDONDA</p>	<p>PANEL</p>	<p>PANEL</p>	<p>PANEL</p>

Economic Empowerment for LGBTI People: Using Feminist Economics to Get There

Salón: **201D**

Presidente del Panel: Lee Badgett

» [Lee Badgett](#), [Philip Crehan](#), [Lucas Paoli Itaborahy](#), [Hossein Cheaito](#), [Karissa Jackson](#)

Tributación y Género en América Latina: el Rol de las Administraciones Tributarias en la Construcción de Sistemas Fiscales Más Justos

Salón: **202D**

Presidente del Panel: Maureen Perez & Alejandro

Juarez

Análisis de los impactos tributarios sobre las desigualdades de género, raza y clase en Brasil, Colombia y México

» [Cristina Vieceli](#), [Andrea Larios](#), [Denisse Vélez](#), [Paola García Rey](#), [Helen Rojas](#), [Lucilene Morandi](#)

La capacidad de la administración tributaria argentina en materia de fiscalidad corporativa internacional

» [Verónica Grondona](#)

Libro: *Tributación y Género*

» [Noelia Méndez Santolaria](#), [Agustina Odonnell](#), [Alejandro Mencías](#)

El Régimen Simple de Tributación en Colombia: una evaluación de su aporte a la equidad de género

» [Mariana Matamoros](#)

The Black Social Economy in Comparative Perspective: Why Cooperativism Organizing Matters More Than Ever to Combat Racism and Sexism

Salón: **203D**

Presidente del Panel: Caroline Hossein

A Black feminist political economy for economists everywhere: Learning with the members of the DISE collective

» [Atyeh Ashtari](#), [Caroline Hossein](#), [Suzanne Bergeron](#)

Managing Precarity, Assembling Care: La Digital Futures of Black Feminist Social Solidarity Economies

» [Alison Francis](#)

Futures Thinking, Economic Dynasties and Economic Justice: Cooperative Practices among Black Women in Belgium

» [Leslie-Yosra Lukamba](#)

The ROSCA Network: How Black Canadian Women Use Community Banks to Build Economic Autonomy

» [Andria Barrett](#)

Cooperative Public Policies for Peace: Africana Feminist Economies, Political Power-Building, and Collective Rights in Colombia

» [Francy Natalia Mosquera Garcia](#)

Los Costos Invisibles del Género

Salón: **204D**

Presidente del Panel: Estefanía Galván

Retornos económicos de la educación superior en Colombia: un análisis por sexo mediado por la oferta

» [Grace Angulo](#), [Menis Mercado](#)

Índice patriarcal (IP): Medición y análisis de las estructuras patriarcales que condicionan las trayectorias laborales de las mujeres en el departamento del Cauca - Colombia.

» [Yuliana Karolina Gonzalez Hoyos](#)

La penalización salarial por maternidad en el empleo profesionalista en México

» [Cinthia Marquez Moranche](#), [Alicia Puyana Mutis](#)

Brechas de género en las trayectorias académicas: el rol del financiamiento competitivo y la evaluación por pares en Uruguay

» [Estefanía Galván](#), [Victoria Tenenbaum](#), [Cecilia Tomassini](#), [Sofía Robaina](#), [Mariana Fernandez Soto](#)

PANEL	PÓSTER	PÓSTER	PÓSTER
<p>Macro Frameworks, Policy, Tax and Financialization</p> <p>Salón: 205D</p> <p>Presidente del Panel: Jennifer Castañeda Navarrete</p> <p>Reimagining industrial policy through feminist lens » Jennifer Castañeda Navarrete</p> <p>Capitalism's Handmaidens – A feminist political economy of women's enterprise » Melissa Langworthy</p> <p>Public Spending as a Driver for Female Empowerment in Ghana: La Case of Three Districts » Godson Aloryito, Oduro Abena</p> <p>Credit Rating Agencies and the financialization of social reproduction: La reproduction of unequal gendered hierarchies through rigged ratings » Bhumika Muchhala, Maria Syed</p> <p>UN Tax Convention: International Law Contributions » Camila (GI-ESCR)</p>	<p>Presentaciones de Pósters</p> <p>Salón: Library</p> <p>Jurado de Pósters: Sakiko Fukuda-Parr, Rebeca Gomez Betancourt, Lina Buchely</p> <p>Estructuras Latentes de la Economía del Cuidado en Colombia: una Aproximación con Modelos de Mezcla y Aprendizaje Estadístico » Laura Estefany Pardo Vargas, Jose Miguel Leon</p> <p>Invisible but Essential: Women, Informality, and Economic survival in Songea District, Tanzania. » Maria Matui</p> <p>Electrification as transformation? Exploring feminist and traditional economic perspectives » Míde Griffin</p> <p>The Gendered Time Penalty of Brooklyn's Missing Bike Lanes » Daniel DeWitz</p> <p>Do Community Health Workers Affect Gender-Based Violence? Evidence from India » Navantara Biswas, Devika Hazra</p> <p>Reimagining Rural Economies Through Feminist Economics in Dairy Value Chains in Zimbabwe » Lucy Mazingi</p>	<p>Presentaciones de Pósters</p> <p>Salón: Library</p> <p>Jurado de Pósters: Sakiko Fukuda-Parr, Rebeca Gomez Betancourt, Lina Buchely</p> <p>Cash transfers: care without communities? » Prabha Kotiswaran</p> <p>Manifiesto Económico de la Marcha de las Mujeres Negras (2025) » Luana Oliveira, Regimeire Maciel</p> <p>How can revenue administrations integrate gender equality? Evidence from Benin and Togo. » Eugénie Ribault</p> <p>Who Can Actually Go? Gender, Inequality, and Erasmus Take-Up After Selection » Helena Martinez Cabrera, Raúl Ríos Rodríguez, Adrián Dios Vicente</p> <p>Gender disparities in Brazilian household consumption: implications for exchange rate shocks perceptions » Maria Luíza Assis Cunha, Frederico Jayme Jr., Clara Brenck</p> <p>Who has time for this? A time-use analysis of women's leisure in India » Disha Trivedi</p>	<p>Presentaciones de Pósters</p> <p>Salón: Library</p> <p>Jurado de Pósters: Sakiko Fukuda-Parr, Rebeca Gomez Betancourt, Lina Buchely</p> <p>Digital Financial Inclusion and Women Entrepreneurs in Nigeria » Kamal Tasiu Abdullahi</p> <p>Macroeconomic Policy and Inequality: An Assessment of Social Spending in Brazil in the Period 2011 - 2021 » Laura Nascimento</p> <p>“Why would we work outside when it’s better at home?”: A decolonial feminist analysis of women’s perspectives on unpaid care work in Sylhet, Bangladesh » Sonia Hoque</p> <p>Rethinking Surrogacy and Global Care Chains: Gendered Discourses of Surrogacy Work and Feminist Transnational Care Chain Framework » Akira-Zen Meneses</p>

SESIONES SIMULTÁNEAS 6 – VIERNES 10 DE JULIO | 3:10 pm - 4:40 pm

<p>MESA REDONDA</p> <p>Retos Contemporáneos e Históricos de la Política Fiscal en México: un Análisis Desde la Economía Feminista</p> <p>Salón: 101D Presidente del Panel: Lucia Perez Fragoso</p> <p>» Lucia Perez Fragoso, Andrea Larios, Angelina Navarrete, Denisse Vélez</p>	<p>MESA REDONDA</p> <p>Gender and Armed Conflict: Urgent Research Gaps (in the Context of Rising Fascism)</p> <p>Salón: 102D Presidente del Panel: Jennifer Olmsted</p> <p>» Jennifer Olmsted, Smita Ramnarain, Arianna Vignetti, Saniya Jilani</p>	<p>PANEL</p> <p>Climate Change and Gendered Environmental Impacts</p> <p>Salón: 103D Presidente del Panel: Florence Muhanguzi</p> <p>'My Spirit Was Crushed': Gendered Insights from Farmers and Fishers in Kenya on Climate Shocks, Livelihood Disruptions, and Mental Wellbeing in Kenya » Sally Atieno Odunga, Wendy Janssens, Lia van Wesenbeeck</p> <p>Social Reproduction and Masculinities in Climate Adaptation: Participatory Pathways to Equitable Resilience in Uganda's Cattle Corridor » Florence Muhanguzi</p> <p>Gendered Vulnerabilities and Climate-Health Inequities in Sub-Saharan Africa: A Feminist Economic Analysis of Care, Labour, and Resilience » Millicent Awuku</p> <p>Air Pollution and Labor Market Outcomes: A Gender-Based Analysis of Job-Seeking and Job Satisfaction » Yessi Rahmawati, Ryuto Minami, Hanna Jeoung</p>	<p>PANEL</p> <p>Intersectional Dimensions of Care: Race and Migration</p> <p>Salón: 104D Presidente del Panel: Maria Quintero O</p> <p>Institutional Void, Moral Economy, and Consented Endurance: How Highly Educated Women Migrant Workers Come to Accept Exploitation » Hoyeon Lee</p> <p>'Leaving to survive': employment, care work, and economic precarity among Venezuelan migrant women in Brazil » Yasmin Haddad, Margarita Olivera</p> <p>Navigating Legal Protections and Social Barriers: La Intersection of Race, Gender, and Migration Status in the Lives of Highly Qualified Colombian Women in the UK » Maria Quintero O</p> <p>International Migration, Social Reproduction and the Motherhood Penalty: A Case Study of Canadian Immigrant Mothers » Damilola Afolabi</p>
<p>PANEL</p>	<p>PANEL</p>	<p>PANEL</p>	<p>PANEL</p>

<p>Brechas de Género, Raza y Desigualdades</p> <p>Salón: 105D Presidente del Panel: Daniela Casale</p> <p>Brechas de implementación y revictimización en el programa de restitución de tierras en Colombia » Luisa María Claros Trujillo, Fanny Howland</p> <p>Brechas de género en la entrada, permanencia y cambio de programa en carreras STEM: evidencia para Bogotá 2019–2022 » Lorena Rojas Olivar</p> <p>Brecha de ingresos étnicas-raciales de mujeres en emprendimientos de subsistencia: evidencia para Colombia » Grey Ceballos García, Gustavo García Cruz, Erika Raquel Badillo</p> <p>¿Quién decide en casa? Percepción del poder de negociación y desigualdad de género en los hogares colombianos » Rachell Valentina Rodríguez Prada</p> <p>¿Y a las Mujeres Negras Quién las Cuenta?: Invisibilidad Estadística en el Sector Público Colombiano » Glenda Palacios, Eliana Castillo, Ana María Valencia Mosquera</p>	<p>Labor Markets, Time Poverty and Childcare</p> <p>Salón: 106D Presidente del Panel: Yazgi Genc</p> <p>Care and Constraint: Gendered Labor Market Responses to Childcare Disruption in Brazil » Hanna Dooley</p> <p>The Crisis of Care and Women’s Time Poverty in India » Vipasha Ray Hajong</p> <p>The Hidden Costs of Care: How Childcare Constraints Shape Women’s Entrepreneurship » Daniela Behr, Felicia Siegrist</p> <p>Beyond Low Wages: Time Poverty Among Childcare Workers in the United States » Yazgi Genc</p> <p>Who Gets a Place? Inequality and Segmentation in Access to Childcare Services in Brazil » Tainá Pacheco, Clara Saliba, Almirês de Almeida, Luiza Nassif</p>	<p>Climate Justice, Policy, and Feminist Governance</p> <p>Salón: 107D Presidente del Panel: Hiba Bouazza</p> <p>Epistemic Injustice and the Failure of Inclusive Climate Policy » Imali Ngusale</p> <p>Gender-Neutral Thermal Policy and the Care Economy: A Feminist Economics Critique of Household Vulnerability in NCT-Delhi » Sneha Saha</p> <p>Understanding the macroeconomic implications of foreign investment versus domestic investment for a just climate transition: A Feminist Political Economy Approach » Gaya Sriskanthan</p> <p>Gender and Climate Change: A Bibliometric Analysis » Hiba Bouazza</p> <p>Socioeconomic and Gender Dynamics of Urban Resilience: Insights from Urban Green Spaces, Urban Agriculture, and the Water-Energy-Food Nexus in Sub-Saharan Africa » Adama Kane</p>	<p>Feminist Political Economy, Policy, and Digital Empowerment</p> <p>Salón: 108D Presidente del Panel: Nohely Alvarez</p> <p>The Role of Maya Women in Transnational Economic Communities and Digital Interventions » Nohely Alvarez</p> <p>Digital Transformation and Feminist Economics in the Global South » Nankyer Sarah Joseph, Peret Peter Yerse</p> <p>Electronic Banking and Financial Empowerment of Women in Africa’s Informal Economy » Yvonne Appati</p>
<p>PANEL</p> <p>Intersectional Inequalities: Impact on Wages, Well Being and Opportunity</p>	<p>MESA REDONDA</p> <p>Reflexiones Sobre la Mentoría en IAFFE: el Grupo de Latinoamérica 2025</p>	<p>PANEL</p> <p>Intrahousehold Bargaining and Household Well-being in the Global South</p>	<p>PANEL</p> <p>Cuidados Comunitarios en América Latina</p>

<p>Salón: 201D Presidente del Panel: Mieke Meurs</p> <p>Intersecting Identities and U.S. Women's Retirement Decisions » Dr. Erica Robinson</p> <p>Gender and Racial Wage Gap Dynamics in Brazil: Contributions of the Public Sector » Mieke Meurs, Luiza Nassif, Sara Costa Pedreira, Joao Pedro de Freitas Gomes</p> <p>Structural Determinants of Inequality: La Unequal Access to Healthcare in Brazil » Larissa Rosa, Clara Brenck, Bernardo Campolina</p> <p>Expanding Access to Banking and Financial Services: Determinants and Challenges for Transgender Inclusion in Delhi-NCR, India » Rameez Raja, Dr. Mohd Azam Khan</p> <p>Queer Kinship as Method in Social Reproduction Research » Noor Gadariné Lima Boudakian, Hossein Cheaito</p>	<p>Salón: 202D Presidente del Panel: Alma Espino</p> <p>» Lucilene Morandi, Alma Espino, Cristina Vieceli, Silvia Di Eunasio, Javiera Fuentes, Johanna Gómez Castro</p>	<p>Salón: 203D Presidente del Panel: Daniela Casale</p> <p>Gender stereotypes and the intrahousehold care distribution. An analysis for Colombia » Claudia Liceth Fajardo Hoyos, Paula Andrea Meneses Medina, Andrés Mauricio Gómez Sánchez</p> <p>Gender differences in well-being in South Africa: Decomposing the gender well-being paradox » Dorrit Posel, Daniela Casale, Adeola Oyenubi</p> <p>Producing Well-being, Not Output: A Feminist Reassessment of Household Production in India » Gargi Sridharan</p> <p>Wages for Housework: India's Experiment with Unconditional Cash Transfers to Women » Prabha Kotiswaran</p> <p>From Social Networks and Intrahousehold Bargaining to Inequality in Unpaid Care Work and Financial Health in Kenya » Kefa Simiyu</p>	<p>Salón: 204D Presidente del Panel: Natalia Moreno Salamanca</p> <p>Cuidados comunitarios y la política institucional, una lectura desde los Centros Comunitarios de Cuidados en Chile » Antonia Asenjo, Julieta Palma, Patricia Retamal, Camilo Sembler</p> <p>El cuidado comunitario como infraestructura feminista para políticas territoriales de paz » Sophie Legros</p> <p>Cuidado comunitario, territorio y política pública: una experiencia de fortalecimiento en el Pacífico colombiano » Natalia Escobar Váquiro, Paola Balanta, Luna Tobón, Alanis Bello</p> <p>Cuidado comunitario en territorios periurbanos: aprendizajes de un programa piloto para el fortalecimiento organizativo en Cartagena, Colombia » Daniela Casanova, Laura Gómez, Natalia Moreno, Katerine Lozano</p>
<p>MESA REDONDA</p> <p>Tax Justice as Gender Justice: Feminist Economics and the UN Tax Convention</p> <p>Salón: 205D Presidente del Panel: Maureen Mburu</p> <p>» Maureen Mburu, Verónica Grondona,</p>			

Antonella Gervagi, Caren Grown, Camila (GI-ESCR)

4:40pm – 5:00pm

Descanso para Café y Té

Corredor del Edificio D

SESIONES SIMULTÁNEAS 7 — VIERNES 10 DE JULIO | 5:00 pm - 6:30 pm

<p>PANEL (HÍBRIDO)</p> <p>Women's Land Rights, Agriculture, and Rural Development</p> <p>Salón: 101D Presidente del Panel: Manuel Francisco Moreno Bustamante</p> <p>Exploring the gender dimensions in postharvest food loss research: a systematic literature review » Manuel Francisco Moreno Bustamante, Monica Juliana Chavarro Rodriguez</p> <p>Women and the War on Drugs: A Decolonial Feminist Reading of Coca Growers' Everyday Experiences » Isabella Munoz</p> <p>Who Owns the Land? Law, Intersectionality, and Women's Land Rights in India » Sapna Sapna</p> <p>Vietnamese Politics: Authority, Power, and Grassroot Democracy, Experience of Rural Women Workers » Thuy Do</p> <p>Nature's Allies? Environmental Impacts</p>	<p>PANEL (HÍBRIDO)</p> <p>La Política Industrial en Disputa: Propuestas desde la Economía Feminista para el Caso Latinoamericano</p> <p>Salón: 102D Presidente del Panel: Malena Vivanco</p> <p>Políticas de desarrollo productivo y reproducción social: una propuesta para México desde la Economía Feminista » Andrea Larios</p> <p>Industrialización verde y extractivismo en América Latina: tensiones entre la acumulación de capital y la sostenibilidad de la vida » Denisse Vélez</p> <p>Economía Feminista y política de innovación: el caso del Régimen de Economía del Conocimiento en Argentina » Malena Vivanco</p> <p>Hacia la definición de una política comercial feminista en tiempos convulsionados » Gabriela Nacht</p>	<p>TALLER (HYBRID)</p> <p>IAFFE Mentoring Workshop</p> <p>Salón: 103D Presidente del Panel: Malena Vivanco</p> <p>» MaryBeth Bognar</p>	<p>MESA REDONDA (HÍBRIDA)</p> <p>Beyond Neoliberalism: Feminist Wellbeing Economies, Strategic Disruption, and Transformative Responses to Global Crises</p> <p>Salón: 104D Presidente del Panel: Jessica Mandanda</p> <p>» Jessica Mandanda, Wangari Kinoti, Mwanahamisi Singano, Maria Jose Romero</p>
---	--	--	---

<p>of Women's Participation in Community Forest Management in Mexico » Francesca Eustacchi, Sandra Aguilar Gomez</p>			
<p>MESA REDONDA (HÍBRIDA)</p> <p>Cuidados y Políticas Públicas Desde los Territorios: Actores, Experiencias y Disputas en América Latina</p> <p>Salón: 105D Presidente del Panel: Agustina Trajtemberg</p> <p>» Maria de Lourdes Velasco Dominguez, Malena Victoria Hopp, Emillia Gallagos, Javier Armando Pineda Duque, Agustina Trajtemberg, Jessica Alicia Veloz Cano</p>	<p>PANEL</p> <p>Gender-Based and Intimate Partner Violence</p> <p>Salón: 106D Presidente del Panel: Binitha V Thampi</p> <p>Does property ownership protect equally? Examining the racial differences in the association between women's property ownership and IPV in South Africa » Comfort Molefinyana</p> <p>Intimate Partner Violence and Women's Increased Contraceptive Use in India: Acts of Agency or Coping Strategy? » Shreemoyee Saha</p> <p>Rethinking State Responses to Gender-Based Violence: Evidence from Kerala, India » Binitha V Thampi</p> <p>Economic Disparity and the Dynamics of Domestic Violence: A Cross-Cultural Study » Nkiruka Akaenyi</p> <p>Beyond Work and Home: Are Women Caught between Care and Violence in India? » Steny Rapheal</p>	<p>MESA REDONDA</p> <p>Formalización Laboral en el Trabajo Doméstico Remunerado en Colombia: Testimonios, Rutas, Avances y Retos Intersectoriales de este Subsector del Cuidado</p> <p>Salón: 107D Presidente del Panel: Andrea Londoño</p> <p>» Andrea Londoño</p>	<p>PANEL</p> <p>Shifting the Gendered Distribution of Unpaid Work: Trends and Policy Analyses from Colombia, India, and the United States</p> <p>Salón: 108D Presidente del Panel: Ariane Hegewisch</p> <p>The Elusive Domestic Revolution: Time Use and Gender Roles in Colombia » Juliana Jaramillo</p> <p>Impact of Reshaping Gender Norms on Time Use: Evidence from a Couple Counseling Intervention in India » Aashima Sinha</p> <p>Care as a privilege? Disparities in unpaid care work by gender, race and socio-economic status before and after COVID-19 » Ariane Hegewisch, Tanima Ahmed</p> <p>Understanding the Congestion Child Penalty: Can Remote Work Attenuate It? » Iliaria D'Angelis, Keren Horn</p>
<p>MESA REDONDA</p>	<p>PANEL</p>	<p>TALLER</p> <p>Using the Master's Tools: Evidence and</p>	<p>MESA REDONDA</p> <p>Sostenibilidad de los Sistemas de Cuidado</p>

<p>Roundtable on Qualitative Methods in Feminist Economics</p> <p>Salón: 201D Presidente del Panel: Sheba Tejani</p> <p>» Sheba Tejani, Carmen Diana Deere, Smita Ramnarain, Sara Stevano</p>	<p>Agency, Governance, and Political Processes</p> <p>Salón: 202D Presidente del Panel: Cheryl Doss</p> <p>Deciding not to decide: When is there power in not deciding? » Cheryl Doss, Marya Hillesland, Martina Querejeta, Serena Masino, Aletheia Donald</p> <p>Voluntarism as Welfare Infrastructure: Kudumbashree Women and the Gendered Externalisation of Welfare Costs » Anu George</p> <p>Displaced by the Rooppur Nuclear Power Plant: A Tale of Women's Separation from Environment and Economy » Shekh Sadia Akter</p> <p>Deconstructing the Promise: A Feminist Economic Investigation of the Ministry of Local Government in Empowering Women and Girls with Disabilities in Botswana » Keotshepile Pinkie Keakopa</p>	<p>Causality in Feminist Econometrics</p> <p>Salón: 203D Presidente del Panel: Naomi Friedman Sokuler & Wendy Sigle</p> <p>» Naomi Friedman Sokuler, Wendy Sigle</p>	<p>en América Latina: Tensiones, Lecciones y Alianzas Para el Cambio Transformador</p> <p>Salón: 204D Presidente del Panel: Lorena Alcazar</p> <p>» Lorena Alcazar, Carolina Robino, Natalia Moreno Salamanca, Valentina Perrota, Karla Giacomini, Evelyn Baraké</p>
<p>TALLER</p> <p>Activist and Academic? Rethinking Transformative Praxis Between Activism and Academia Through Amphibious Becoming</p> <p>Salón: 204D Presidente del Panel: Pato Laterra</p>			

» Pato Lateral, Corina Rodríguez Enriquez, Cícero Braga			
---	--	--	--

EVENTOS DE LAS REDES REGIONALES VIERNES 10 DE JULIO | 6:30 pm - 7:30 pm

Estos encuentros presenciales informales reúnen a las redes regionales de IAFFE para conectarse, compartir novedades y fortalecer los lazos comunitarios.

<p>GENERAL Red Regional Africana</p> <p>Salón: 106G</p>	<p>GENERAL Red Regional de América Latina y el Caribe</p> <p>Salón: 408M</p>	<p>GENERAL Red Regional de Oriente Medio y Norte de África</p> <p>Salón: 105G</p>	<p>GENERAL Red Regional de Asia Oriental y Sudoriental</p> <p>Salón: 108G</p>
--	---	--	--

<p>7:30pm – 10:00pm Coliseo 1</p>	<p>Cena de la Conferencia</p> <p>Únase a otros asistentes para una festiva cena de la conferencia. Se requiere un tiquete para la cena de la conferencia. Los detalles para el acceso a la cena se compartirán en el momento del registro presencial.</p> <p>La fecha límite para adquirir un tiquete es el 18 de junio, a través del registro en Exordo.</p> <p>Por favor, consulte el grupo de WhatsApp de la Cena de la Conferencia para intercambiar tiquetes de cena.</p>
--	--

SÁBADO, 11 DE JULIO DE 2026

SESIONES SIMULTÁNEAS 8 – SÁBADO 11 DE JULIO | 9:15 am - 10:45 am

<p>MESA REDONDA (HÍBRIDA)</p> <p>Seeds of Transformation for a Post-Neoliberal World: Fostering the Feminist Public Intellectuals of Tomorrow</p> <p>Salón: 101D Presidente del Panel: Maaza Seyoum</p> <p>» Paulina Sicius, Lee Badgett, Naomi Friedman Sokuler, Lygia Sabbag Fares, Noelia Méndez Santolaria, Leigh-Ann Worrell, Aida Namukose</p>	<p>PANEL (HÍBRIDO)</p> <p>Reclaiming Care as Public Policy</p> <p>Salón: 102D Presidente del Panel: Faustina Obeng Adomaa</p> <p>From Commitment to Care: When National Care Policies Translate into Action » Juhi Kasan</p> <p>Women's Economic Empowerment in Ghana: What Role for Short Term Social Assistance and Long-Term Social Insurance Mechanisms? » Promise Eweh</p> <p>How State Policies Discipline Households and Communities; Insights from a Review of Ghana's Care Policies » Faustina Obeng Adomaa</p> <p>Transforming the Care Economy in East Africa: Evidence on Reducing and Redistributing Women's Unpaid Care Work » Annet Mulema</p> <p>Who Shapes Care Policy? A Comparative Study of Care Policy Nedsrks in Colombia and Scotland » Carolina Herrera-Cano, Nina Teasdale</p>	<p>PANEL (HÍBRIDO)</p> <p>Feminist Political Economies of Survival and Sovereignty in Africa</p> <p>Salón: 103D Presidente del Panel: Millicent Awuku</p> <p>The Invisible Care Subsidy: Indigenous Knowledge Systems as Unpaid Climate Adaptation Labor in Rural Kenya » Angela Opondoh, Mulala Simatele</p> <p>Care Labor as an Ecological Buffer: Survival Strategies and Social Reproduction in Rural Sierra Leone » Sahr Korfeh</p> <p>Towards African Scientific Sovereignty : Decolonizing Climate Economics and Carbon Markets in the DRC » Gaston Alimasi</p> <p>Climate Change–Induced Loss and Damage in Kenya: A Feminist Economics Analysis of Women's Economic Vulnerabilities and Policy Gaps » Rosebell Otieno</p> <p>Climate Change, Extreme Clima, and Intimate Partner Violence in Ghana</p>	<p>MESA REDONDA (HÍBRIDA)</p> <p>Is There a Global South Feminist Economics?</p> <p>Salón: 104D Presidente del Panel: Ritu Verma</p> <p>» Ritu Verma, Chipo Hungwe, Myrah Nerine Butt, Alison Vasconez, Anam Butt, Jennifer Cohen</p>
--	---	---	---

		» Millicent Awuku	
<p>PANEL (HÍBRIDO)</p> <p>Financing Care and Women's Rights Through a Rights-based Approach to Taxation</p> <p>Salón: 105D</p> <p>Presidente del Panel: Mariama Williams</p> <p>Bled Dry: How tax abuse, illicit financial flows and debt affect women and girls in Africa » Layne Hofman, Martha Hungwe</p> <p>Debt2Health-4Gender Equality, Reimagining Sovereign Debt through a Feminist Lens » Stellah Bosire</p> <p>Fiscal Policy, Public Services and the IMF: IMF country advice on tax and spending » Roos Saalbrink</p> <p>Prioritizing people in Fiscal Policy » Camila (GI-ESCR)</p> <p>Placing a Feminist Lens on Ghana's Tax Policymaking » Gloria Afful-Mensah</p>	<p>MESA REDONDA</p> <p>Pioneering Feminist Economists from the Global South</p> <p>Salón: 106D</p> <p>Presidente del Panel: Sumangala Damodaran</p> <p>» Sumangala Damodaran, Mayada Hassanain, Natalia Flores Garrido, Dipa Sinha, Dede Amanor-Wilks, Agostina Costantino, Liepolla Pheko</p>	<p>TALLER</p> <p>Economía Feminista en Movimiento: Taller sobre el Manifiesto Económico de la Marcha de las Mujeres Negras por Reparación y Buen Vivir</p> <p>Salón: 107D</p> <p>Presidente del Panel: Gabriela Mendes Chaves</p> <p>» Gabriela Mendes Chaves</p>	<p>PANEL</p> <p>La Economía Feminista Como Campo en América Latina: Trayectorias, Redes y Tensiones</p> <p>Salón: 108D</p> <p>Presidente del Panel: Camila Orozco Espinel</p> <p>La economía feminista como campo en disputa: trayectorias, ideas y barreras en América Latina » Luciana Rolón, Camila Barón</p> <p>Los orígenes de la economía feminista en la segunda ola feminista, 1970-1980, en Perú » Gabriela Adrianzén García Bedoya</p> <p>¿Economía Feminista Popular?: Trayectoria y Significados de la Práctica Económica de la Organización Femenina Popular » Kathryn Franchellys Orcasita Benitez</p> <p>Hacia una historia de la Economía Feminista en Colombia » Camila Orozco Espinel</p>
<p>MESA REDONDA</p> <p>Subjetividades Neoliberales: Voces Contrainsurgentes de Movimientos Sociales, el Feminismo Comunitario y el Pensamiento</p>	<p>PANEL</p> <p>Gender Disparities in Income, Wealth, Savings and Pensions</p> <p>Salón: 202D</p> <p>Presidente del Panel: Thomas Masterson</p>	<p>MESA REDONDA</p> <p>El Trabajo de Cuidado en la Justicia Económica Feminista. Una Mirada Desde el Sur Global</p> <p>Salón: 203D</p>	<p>PANEL</p> <p>Otras Epistemologías, Resistencia y Liderazgo</p> <p>Salón: 204D</p> <p>Presidente del Panel: Liliana Gallego Duque</p>

<p>Prehispánico para Repensar la Economía Feminista.</p> <p>Salón: 201D Presidente del Panel: Leandro Velasco Cicchitti</p> <p>» Leandro Velasco Cicchitti, Brenda Brown, Angela Lucero, Minh Tam Bui</p>	<p>Shifting Burdens: A Feminist Political Economy Critique of India's New Pension Regime » Karthik Manickam</p> <p>Gender disparities in lifetime earnings and old-age economic security in Ghana and South Africa » Thomas Masterson, Ajit Zacharias, Aashima Sinha, Oduro Abena, Nthabiseng Moleko</p> <p>Gendered Saving Dynamics and Remittances in Colombia » Patricia Sanchez Perez, Ricardo J. Salas Diaz</p> <p>Gender Certification, Pay Transparency, and Transformative Change. A Feminist Political Economy Analysis of Italy and Spain » Fabiana Ciccarella</p> <p>Trends and Determinants of Income and Wealth Inequality among Women in India, 1992–2021 » Pragyan Monalisa Sahoo</p>	<p>Presidente del Panel: Isabela Boada Guglielmi</p> <p>» Isabela Boada Guglielmi, Alma Colin Colin, Nora Goren, Verónica Serafini, Carlos Perez</p>	<p>Dejar atrás el capitalocentrismo, reivindicar la diversidad económica en América Latina » Natalia Castillo</p> <p>Mujeres indígenas y conocimiento: ideas para un cambio transformador » Liliana Gallego Duque</p> <p>Cuidar para protestar: cuidadoras públicas y economía feminista en tiempos de crisis democrática. » Maria Grazia Ruiz-Pasapera</p> <p>Territorio, Identidad y Resistencia: el Protagonismo de las Mujeres Quilombolas en la Comunidad Dona Juscelina – TO » Anna Niwslly Da Silva Oliveira</p>
<p>MESA REDONDA Lessons From Social Movements: Translating Feminist Economic Principles into Policy and Institutional Change</p> <p>Salón: 205D Presidente del Panel: Deepta Chopra</p> <p>» Ruhil Iyer, Wangari Kinoti, Sitabile Dewa, Pranati Mohanraj, Jean Chrysostome Ndizeve, Deepta Chopra</p>			

10:45am – 11:15am
Corredor del Edificio D

Descanso para Café y Té

11:15am – 11:30am
Auditorio Manuelita

Premios a los Pósters

11:30am – 1:00am
Auditorio Manuelita
Transmitido en Directo

Plenaria de Clausura

Feminist Economics and the New Politics of Gender Equality

Panelistas: Flavia Biroli (University of Brasília, Brazil), Nancy Folbre (University of Massachusetts Amherst, USA), y Sheba Tejani (King's College, Londres) | La sesión está presidida por la Presidenta de IAFFE y Presidenta del Directorio Sakiko Fukuda-Parr (The New School, Nueva York, EE. UU.)

Un cambio importante en la política de justicia de género en la última década ha sido el surgimiento de organizaciones y movimientos contrarios a la igualdad de género que buscan revertir los avances logrados en las últimas décadas, o la "reacción antigénero". Las comunidades de investigación y activismo han respondido iniciando estudios y debates. En la actualidad existe una rica literatura y una mejor comprensión de este fenómeno como un movimiento transaccional coordinado y organizado. Gran parte de la investigación y el debate se ha centrado en la naturaleza de estos movimientos y su política; los actores y las estructuras, las motivaciones, la ideología, los intereses, los discursos y las alianzas. Se ha prestado menos atención a las dimensiones económicas del fenómeno.

Este panel se centra en los aspectos económicos de la reacción antigénero como impulsores, dinámicas y consecuencias. Basándose en movimientos de diferentes regiones, los ponentes explorarán temas como: la reacción como respuesta a la globalización neoliberal y sus consecuencias para los roles y las relaciones de género, el género y las nuevas formas del capitalismo en el siglo XXI, el iliberalismo y las agendas de políticas pronatalistas, las consecuencias para la economía del cuidado y los marcos de política de cuidado transformadores, reflexiones sobre la agenda de investigación y activismo de la economía feminista, entre otros.



EVENTOS PARALELOS

Plataforma de Acción por una Economía Feminista

Sala: **Sala por confirmar**

Fecha y Hora: **July 8, 2026 – 8:00am - 10:00am**

Organizado por: **Friedrich Ebert Stiftung, DAWN Feminist, OXFAM**

Este evento presentará la Plataforma de Acción para la Economía Feminista, una iniciativa regional que articula académicas, activistas y organizaciones de América Latina y el Caribe para fortalecer una agenda común en torno a la justicia fiscal, el financiamiento de los cuidados y la transformación de las políticas económicas desde una perspectiva feminista. La sesión ofrecerá un panorama de los avances de la economía feminista en la región, el contexto actual de los debates sobre tributación y financiamiento, y los objetivos de la Plataforma como espacio de articulación e incidencia regional.

La actividad incluirá la presentación de la convocatoria de la Plataforma, un espacio de diálogo con las y los participantes y una conversación sobre los próximos pasos para fortalecer esta agenda colectiva en América Latina y el Caribe.

Building Feminist Movements on Tax Justice for a Gender-Transformative, Climate-Just Economy and a UN Tax Convention

Sala: **Auditorium Carlos Arcesio Paz (Building D, 1st Floor)**

Fecha y Hora: **July 8, 2026 – 10:00am - 5:00pm**

Organizado por: **ActionAid International, Akina Mama wa Afrika, Center for Economic and Social Rights (CESR), Global Initiative for Economic, Social and Cultural Rights (GI-ESCR), the Independent Commission for the Reform of International Corporate Taxation (ICRICT), MENAFem Movement for Economic Development and Ecological Justice, Tax Justice Nedosrk, the Women's Environment and Development Organization (WEDO), Development Alternatives with Women for a New Era (DAWN), Tax and Education**

Este taller pre-conferencia de día completo reunirá a economistas feministas, defensores de la sociedad civil y expertes en tributación para una discusión estratégica sobre tributación e igualdad de género, incluidos los vínculos con la acción climática, en el contexto de las negociaciones en curso para la Convención Marco de la ONU sobre Cooperación Fiscal Internacional (UN FCITC), una oportunidad única en la vida para reformar las normas fiscales globales antes de mediados de 2027. Dado que los sistemas fiscales actuales perjudican desproporcionadamente a las mujeres y personas de género diverso, que a menudo pagan más impuestos y se benefician menos, el taller busca construir una comprensión colectiva de estos impactos, desarrollar un análisis interseccional agudo sobre justicia fiscal, de género y climática, e identificar oportunidades para la investigación académica feminista y la incidencia en la ONU para avanzar hacia sistemas fiscales más justos y progresivos que amplíen el espacio fiscal, especialmente para los países del Sur Global, y apoyen los servicios públicos universales y la acción climática.

Aproximadamente 80 participantes elaborarán colectivamente estrategias sobre cómo aprovechar mejor la oportunidad de la Convención Marco de la ONU sobre Cooperación Fiscal Internacional, así como del nuevo Subcomité de Tributación y Género del Comité Fiscal de la ONU, para avanzar hacia sistemas fiscales más justos y fortalecer los derechos económicos y sociales de las mujeres y las personas de género diverso, en un contexto de conflicto y catástrofe climática.

Link de registro: <https://forms.gle/F8FapZTkhHUw48sm7>

Diálogos y Recomendaciones de la Sociedad Civil para una Política de Cuidado Sostenible en Colombia

Sala: **Sala por confirmar**

Fecha y Hora: **July 8, 2026 – 2:30pm - 5:30am**

Organizado por: **OXFAM Colombia**

Este espacio, liderado por Oxfam Colombia, reunirá a representantes de organizaciones comunitarias de cuidado, academia, movimientos feministas e instituciones públicas para dialogar sobre los distintos enfoques y experiencias en torno al cuidado y su papel en la reducción de las desigualdades.

A partir de este intercambio, las y los participantes construirán colectivamente recomendaciones y mensajes clave para fortalecer una agenda de cuidados sostenible en Colombia. Los resultados del diálogo servirán como insumo para la incidencia en futuras políticas públicas y para promover el reconocimiento, financiamiento y sostenibilidad de los sistemas de cuidado en el país.

Presentación Documental: “Working Girls”

Sala: **Auditorium Carlos Arcesio Paz (Building D, 1st Floor)**

Fecha y Hora: **July 8, 2026 – 6:00pm - 9:00pm**

Como parte del proyecto [Laws of Social Reproduction](#), se produjo un documental de 2 horas titulado [Working Girls](#), producido por la cineasta feminista Paromita Vohra en colaboración con Prabha Kotiswaran, basado en una investigación que documenta las vidas de mujeres en India en trabajo sexual, danza erótica, gestación subrogada, donación de óvulos, trabajo doméstico remunerado y trabajo doméstico no remunerado.

La película se proyectará en el Auditorio Carlos Arcesio Paz (Edificio D, 1er piso) en la tarde del 8 de julio entre las 6 y las 9 pm, con una charla con el curadore del Festival Internacional de Cine de Cali, Alejandro Martín Maldonado.

APOYO DEL PERSONAL Y CONTACTOS IMPORTANTES

Consultas Generales	iaffe@iaffe.org
Consultas sobre la Conferencia	conference@iaffe.org
Soporte de la Conferencia Virtual	remote-support@iaffe.org
Consultas de Prensa	wkhonziwe@iaffe.org iaffe@iaffe.org

Contactos Importantes

Emergencias:

123

Línea nacional de emergencias para asistencia médica, policía y bomberos.

Equipo Local de IAFFE:

WhatsApp: +57 310 7699901

Email: ymquiceno@icesi.edu.co

Para logística, orientación en el campus, salas, horario, transporte o artículos perdidos.

Universidad Icesi:

Calle 18 No. 122-135, Pance, Cali – Colombia

Tel: +57 (602) 555 2334

Cel: +57 300 910 8606

Email: ventanillaunicaicesi@icesi.edu.co

Oficina de Turismo de Cali:

Tel: +57 602 489 06 07

Email: secretariadeturismo@cali.gov.co

Asistencia turística e información de la ciudad.

Oficina de Migración – Cali:

Av. 3A Norte # 50N-20, barrio La Flora

Tel: +57 300 913 39 92

Lunes a viernes: 8:00 a. m.–12:00 m. y 1:00 p. m.–5:00 p. m.

34th IAFFE Annual Conference

Feminist Economics and Transformative Change: Ideas, Policies and Movements

June 26 – July 11, 2026 | Cali, Colombia

Arte: **"MUJER"** by Tatiana Olaya

